

宇都宮競輪場メインスタンドが完成しました。



バンク側外観



北側外観



特別観覧席



シアター

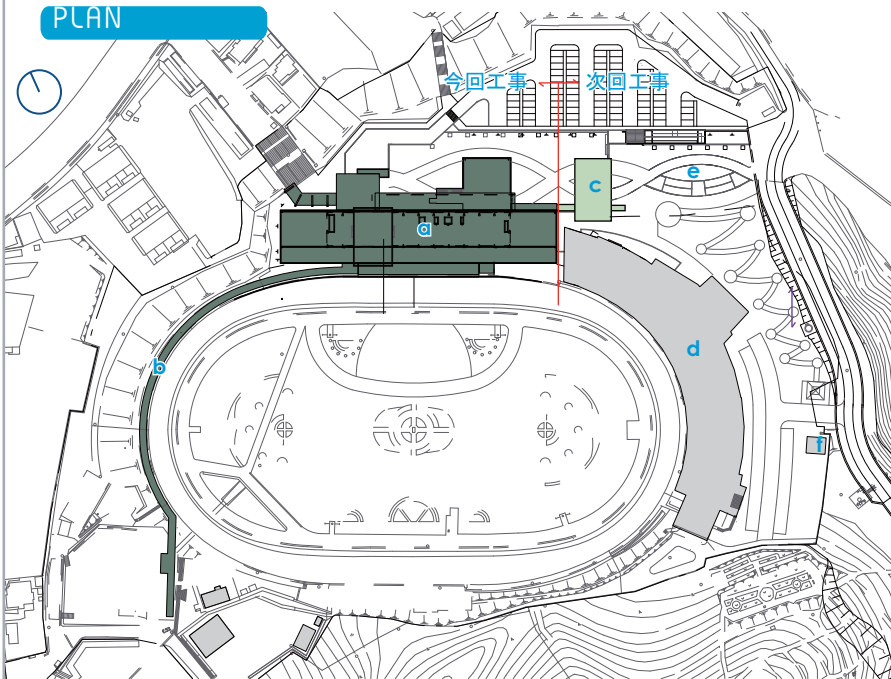
CONCEPT

ファンに優しく使いやすい施設

宇都宮競輪場は昭和25年に戦災復興を目的として八幡山公園の一角に開設され、以来多くの競輪ファンに親しまれてきました。本計画はファンサービスの向上とともに現代のニーズに合わせた施設のコンパクト化を図るものです。今回完成したメインスタンドは半屋外の一般観覧席、屋内の特別観覧席に加え、大画面で競輪を楽しめるシアター席を設け、より充実した観戦環境を提供します。第1期として行われたメインスタンドの改築に続き、現在公園との一体的利用をめざして第2期（エントランス広場廻り）の整備工事を進めています。



PLAN



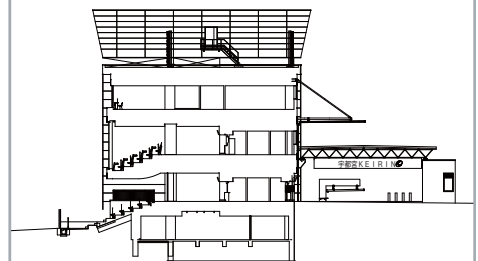
SITEPLAN S=1:3000

- a. メインスタンド
- b. 選手通路
- c. 東入場門（次回工事）
- d. センタースタンド（既存）
- e. エントランス広場（次回工事）
- f. 発電機室

DATA

| | |
|---------------------------------|---------------------------|
| 敷地面積 : 64,280.00㎡ | 最高高さ : 22.07m |
| 建築面積 : 7,384.99㎡ (今回4,079.61㎡) | 軒高 : 21.46m |
| 延床面積 : 18,242.03㎡ (今回9,581.79㎡) | 階高 : 地階4.0m、1階4.9m、2階4.8m |
| 建ぺい率 : 11.47% (許容60%) | 3階4.3m、4階3.6m |
| 容積率 : 28.34% (許容200%) | 天井高さ : 2.85m、5.2m等 |
| 構造・規模 : 地下SRC、地上S・RC | 主なスパン : 6.0m×6.9m |
| 地下1階、地上4階 | 設計期間 : 2006.07~2007.03 |
| | 工事期間 : 2007.10~2009.03 |

SECTION



SECTION S=1:800

029-1

TOPICS



メインスタンドの一部に栃木県の地場産材である大谷石を使用しています。



今回の施設整備に合わせ800インチの大型モニタ（別発注工事）が設置されました。

▶ <http://www.nissoken.co.jp>