

ラメゾン飛田給が竣工しました。



CONCEPT

光と風が通過する明るく安心なホテルタイプの学生マンション

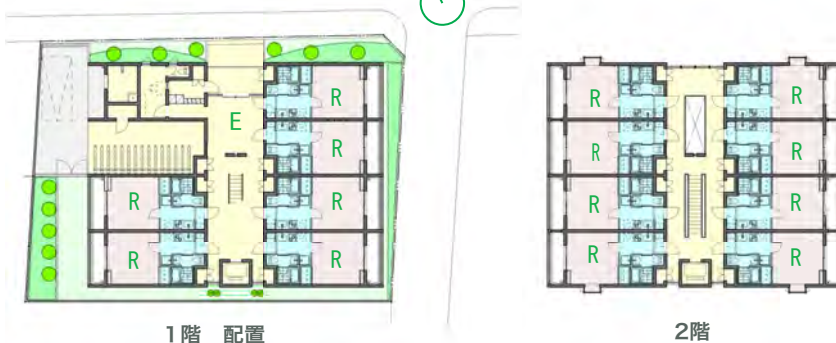
建設地は京王線沿線の飛田給駅より徒歩2分程度の旧甲州街道沿いに位置した交通の便に恵まれたほぼ正方形の敷地です。沿線沿いと周辺には大学が多く存在し、学生マンションに適した敷地でした。敷地形状を最も生かした平面計画として、共用廊下と階段を中心に貸室を東西に振り分けたホテルタイプの中廊下方式を採用し部屋のレイアウトを決定し設計を進めました。中廊下方式として共有部を閉じたことによりセキュリティ面が向上し、動線もコンパクト化され居住者同士のコミュニティも期待されます。

TOPICS

初めての訪問者も飛田給駅北口改札階よりマンションが望めるので迷うことはありません。マンションの奥に見えるのは味の素スタジアム。勾配屋根のある最上階はロフトがついて広さと眺めは抜群。晴れた日なら西側の部屋から富士山を見ることも可能です。



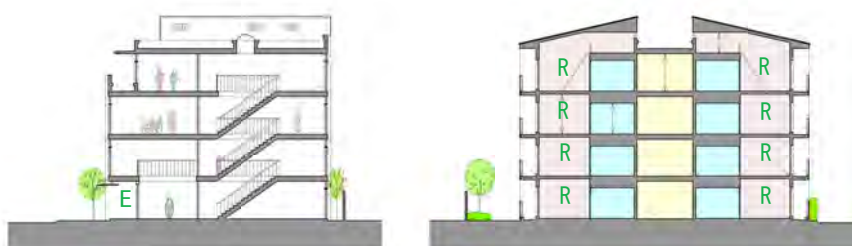
PLAN



DATA

敷地面積	: 441.91㎡
建築面積	: 309.34㎡
延床面積	: 1,034.76㎡
建ぺい率	: 68.10% (許容70%)
容積率	: 177.16% (許容200%)
構造・規模	: RC壁構造, 地上4階
住戸数	: 29戸 (25㎡/戸)
最高高さ	: 13.64m
軒高	: 11.99m
階高さ	: 2.91m
天井高さ	: 2.70m
主なスパン	: 3.8m×6.7m
駐輪台数	: 30台
設計期間	: 2007.01~2007.06
工事期間	: 2007.07~2008.03

SECTION



▶ <http://www.nissoken.co.jp>