

甌葉プラザが完成しました。



祝祭広場からの外観

CONCEPT

広場を囲む建築の構成

この建物は山形県のほぼ中央に位置する村山市の、市立図書館と多目的ホールを主とした複合文化施設です。建築は、一辺30m角の広場の周囲に図書館や多目的ホール、カフェなどを配し、2階に設けた回遊動線とともに囲い型の構成でできています。この広場を中心に本館のロビーそして多目的ホールと、道路を挟んで反対側の「ふれあい広場」が大きな「イベント軸」を形成し、様々な催しに活用される場となることを意図しています。

DATA

敷地面積	: 11,038.14㎡
建築面積	: 3,866.02㎡
延床面積	: 4,452.14㎡
建ぺい率	: 35.03% (許容60%)
容積率	: 40.34% (許容200%)
構造・規模	: 鉄骨造 地上3階
最高高さ	: 16.15m
軒高	: 12.28m
階高	: 3.95m
天井高さ	: 2.50~11.03m
主なスパン	: 6.80m×6.80m
設計期間	: 2007.03~2008.06
工事期間	: 2008.09~2010.05



ロビー内観見下ろし



光幕天井の図書館



多目的ホール

TOPICS

協働設計としての成果・様々な専門家とのコラボレーション

本計画は、高宮眞介／計画・設計工房との設計JVで完成しました。また、様々な専門家（ランドスケープ／オンサイト計画設計事務所、サインデザイン／矢萩喜徳建築計画、ライティング／岩井達弥光景デザイン等）とのコラボレーションにより高品質な建築を実現しました。

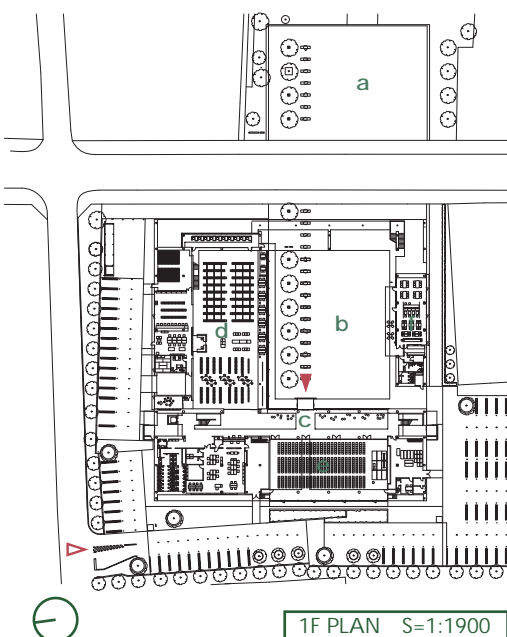
ガラスの自然懸垂光幕天井の実現を可能にしたモックアップでの検証

雪と曇天の長い冬と共にある図書館には、明るく浮遊感のある天井がふさわしいと考えました。ガラスを15mスパンに自然懸垂で吊り、それを連続させる光幕天井を考案しました。幕内の照明は、メンテナンスに配慮し、張弦梁(BSS)の中央に設けたキャット・ウォークに蛍光灯を集中的に配置し、幕面にBSSの影を落とさず、しかも反射によって天井全体が均等に光るように工夫しました。これらの検証のため、原寸モックアップを作成しました。

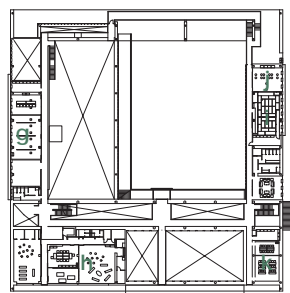
PLAN

- a. ふれあい広場
- b. 祝祭広場
- c. ロビー
- d. 図書館
- e. 多目的ホール
- f. カフェ
- g. 学習室
- h. 子育て広場
- i. 研修室
- j. 調理実習室
- k. 会議室

- ▶ 出入口
- ▶ 出入口：車両



1F PLAN S=1:1900



2F PLAN



モックアップによる検証

工事中

▶ <http://www.nissoken.co.jp>