

西東京市中央図書館・田無公民館改修工事が竣工しました。



外観

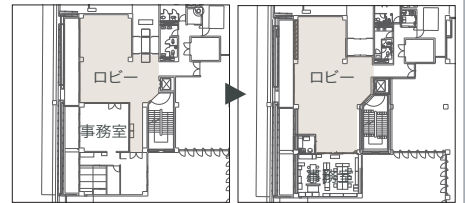
CONCEPT

より愛される施設を目指し

築45年の図書館・公民館の複合施設を改修しました。改修の主な目的は耐震補強、アスベストの除去、省エネ型設備機器への更新、バリアフリー化です。これらの目的を果たすだけでなく、利用者の利便性や安全性、地球環境について考慮した、きめ細かい設計をしました。また、竣工から長い年月が経った本建物の利用者は、幼児とお年寄りが多くを占めていたため、若者も呼び戻したい、というのが現場職員の願いでした。改修を経て、新しく垢抜けた姿に生まれ変わった点も、リニューアルの見どころです。



改修後



改修前

改修後



改修前

ロビーは折り上げ天井や間接照明を設置することで明るく開放的な空間にしました。また、ブラインドは柔らかい光を通す素材とし、プレースの設置による圧迫感を軽減しました。

地球環境に配慮



掲示板

新たに設置する掲示板や家具には、国産木材を使用しました。また、煙突の躯体の撤去を最小限にすることで、廃棄物の量を抑えました。さらには、設備機器の更新において、既存ダクトを活用して、より地球環境に配慮しました。

耐震プレース



濃いグレー



明るいグレー

本建物の特徴であるレンガタイルの外観を保存するために、プレースを室内側に設置しました。また、出入口に設置するプレースは形を調整し、利便性を損なわないようにしました。また、径を175~200と極小小さくした上で、屋内と屋外で色彩を分けることで空間との親和を図りました。

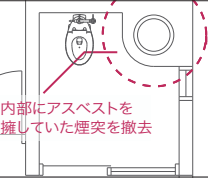
衛生環境に配慮

高架水槽を廃止し、増圧ポンプに変更することでより清潔な給水方式としました。また、直接手を触れない自動水栓を採用しました。

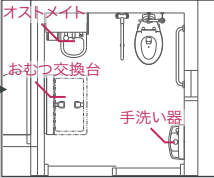
だれもトイレのバリアフリー化



改修前



内部にアスベストを擁していた煙突を撤去



オストメイト

おむつ交換台

手洗い器



改修後

明るいエントランス

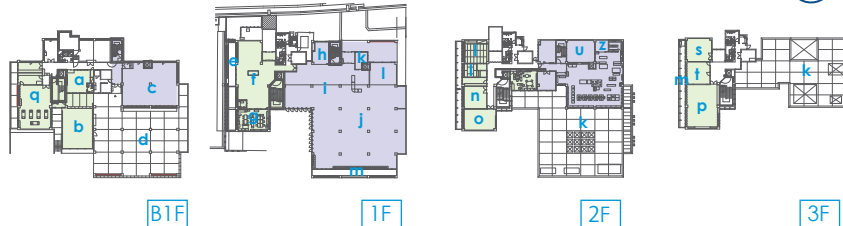


改修後

PLAN

S=1:2000

— プレース設置箇所



B1F

1F

2F

3F

- | | | | | |
|----------|-----------|-----------|---------|--------|
| a. 保育室 | f. ロビー | k. 貸出事務室 | p. 視聴覚室 | u. 光庭 |
| b. 園庭 | g. 公民館事務室 | l. レファレンス | q. 屋上 | z. 休憩室 |
| c. 書庫 | h. お話コーナー | m. パルコニー | r. 和室 | w. 実習室 |
| d. ピロティー | i. 児童開架室 | n. 活動室1 | s. 活動室3 | |
| e. テラス | j. 一般開架室 | o. 活動室2 | t. 活動室4 | |

DATA

- 敷地面積 : 2,102.55㎡
- 建築面積 : 1,257.27㎡
- 延床面積 : 1,571.80㎡
- 建ぺい率 : 59.80%(許容:60%一部80%)
- 容積率 : 133.78%(許容:200%)
- 構造・規模 : RC
地上3階、地下1階
- 最高高さ : 13.05m
- 軒高 : 11.95m
- 階高 : 1階4.2m、2~3階3.57m
- 天井高さ : 2.40m、2.75m、3.09m
- 主なスパン : 6.0×7.0m
- 設計期間 : 2019.5~2021.3
- 工事期間 : 2021.5~2022.2

写真: テキナクラフト

▶ <http://www.nissoken.co.jp>