

荒川区ひぐらしふれあい館が完成しました。

CONCEPT

敷地を取り巻く環境と様々な人々が利用する施設特性に配慮

敷地はJR三河島駅近傍に位置し、北側がJR鉄道高架周辺の開放的なエリアに面する一方、南側は戸建住宅や集合住宅が密集して建つ住宅地に位置します。そのため、北側には比較的活動的な諸室を配置し、活動が外部からも垣間見られると共に、北側の景色を取り入れた開放的で心地良い場として計画しています。南側には比較的静かな諸室を配置することで、周辺の住宅環境に配慮した計画としています。

明るく開放的な内部空間

エントランスホール上部に安定した自然採光を取得できる吹抜けを設け、明るく開放性のある内部空間を実現しています。また吹抜けを介して自然換気・自然通風を行い、中間期の空調負荷を軽減すると共に、新型コロナウイルス感染防止対策に配慮した計画としています。



北側外観



1階：サロンスペース



2階：学童クラブ室



北東外観

TOPICS

利用者層により区分された使いやすいフロアゾーニング

本施設は、幅広い世代の方々に利用される複合施設のため、階構成を年代・目的毎に分けることで利用者が気兼ねなく利用可能な施設構成としています。

乳幼児対象の諸室は1階に配置、学童クラブ室等の子ども対象諸室は階段利用として2階に配置しています。

3階はイベント・スポーツ双方に対応可能な多目的室や多世代が利用可能な音楽室・レクホールを設置し、4階には和室的なテイストを持った、いこい室等を配置しています。管理事務室を1階のエントランスホール近傍に配置することで、運営・管理が効率的に行えるよう配慮しています。

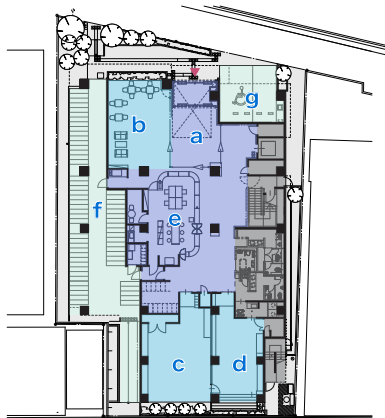
DATA

敷地面積	： 975.53㎡
建築面積	： 712.89㎡
延床面積	： 2,310.48㎡
建ぺい率	： 73.07%(許容80%)
容積率	： 211.84%(許容300%)
構造・規模	： RC造 地上4階、杭基礎
最高高さ	： 16.87m
軒高	： 16.72m
階高	： 1階3.7m、2階3.8m、3・4階3.5m
主なスパン	： 7.0m×8.0m
設計期間	： 2018.04~2020.03
工事期間	： 2020.08~2022.02

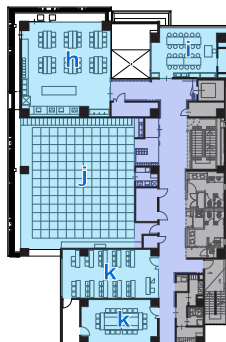
PLAN



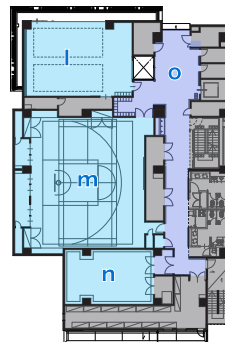
- a. エントランスホール
- b. サロンスペース
- c. プレイルーム
- d. 親子ふれあいひろば
- e. 管理事務室
- f. 駐輪場
- g. 駐車場
- h. 調理・会議室
- i. 創作室
- j. 学童クラブ室
- k. 洋室
- l. レクホール
- m. 多目的室
- n. 音楽室
- o. ホール
- p. いこい室



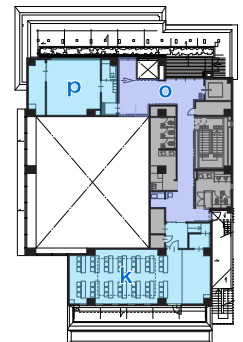
1F PLAN S=1:800



2F PLAN S=1:800



3F PLAN S=1:800



4F PLAN S=1:800

写真：中川敦玲

▶ <http://www.nissoken.co.jp>