

海南市立みらいこども園が完成・開校しました。



南側外観



北東側上空より



2階：階段室



1階：図書コーナー

CONCEPT

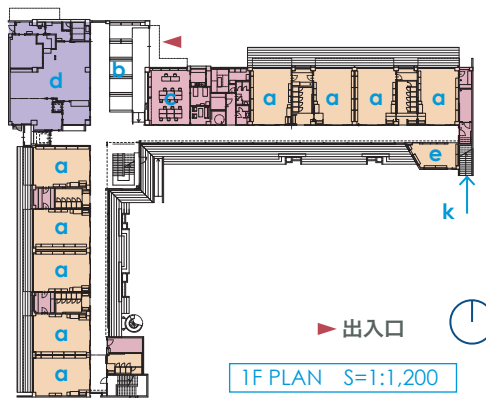
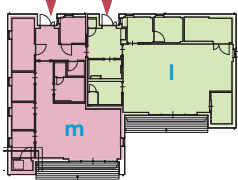
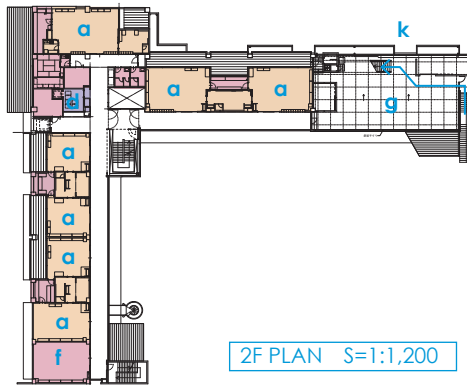
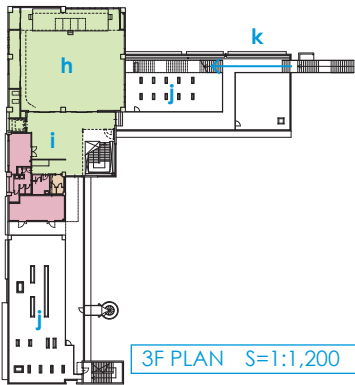
安心して楽しく過ごせる
明るくゆったりした施設

1・2階に保育室、3階に遊戯室を配置した構成としています。L字型の建物の中心に園のシンボルとなる開放的な階段室を配置することで、3層の建物に一体感を感じられる様に計画しました。また、園庭に面する廊下には大きく開口をとることで、見通しを確保するとともに、明るく自由な雰囲気をつくりだしています。図書コーナーや児童用トイレは、児童のスケールに合わせた小さな空間とすることで、空間のメリハリをつけています。エントランスには給食室が見える窓を設置し、調理員との交流を通して食育に取り組めるようになっています。

充実した子育て支援

こども園に隣接する敷地に「病後児保育室・地域子育て支援センター」を併設しています。地域の子育て拠点として気軽に相談や交流が出来るよう、家庭のような優しい雰囲気を大切にしています。

PLAN



支援センター

- l. 多目的室
- m. 病後児保育室



支援センター多目的室

こども園

- a. 保育室
- b. エントランスホール
- c. 職員室他
- d. 給食関連室
- e. 図書コーナー
- f. 会議室
- g. 屋上広場
- h. 遊戯室
- i. ホワイエ
- j. 屋上設備機器スペース
- k. 屋外から屋上への避難経路

DATA

| | |
|-------|----------------------------------|
| 敷地面積 | : 6,165.35㎡ / 759.73㎡ |
| 建築面積 | : 1,823.76㎡ / 190.99㎡ |
| 延床面積 | : 3,387.52㎡ / 177.49㎡ |
| 建ぺい率 | : 29.58% / 25.13% |
| 容積率 | : 54.62% / 23.36% |
| 構造・規模 | : RC、一部S造、地上3階 / S造、地上1階 |
| 最高高さ | : 14.673m / 5.304m |
| 軒高 | : 13.973m / 3.094m |
| 階高 | : 1階4.20m、2階4.0m、3階5.30m / 2.90m |
| 主な | : 2.60m、4.00m |
| 天井高さ | : / 2.60m |
| 主なスパン | : 6.6m×8.4m / 2.4m×2.05m |
| 設計期間 | : 2014.10~2015.10 |
| 工事期間 | : 2016.04~2017.12 |

※こども園データ / 支援センターデータ

TOPICS

命を守る災害対策

南海トラフ地震に伴う津波による浸水が想定されるため、建物は耐津波性能が求められました。プレストレストコンクリート梁を用いてロングスパンを構成することで柱本数を減らし、津波荷重を極力減らす（受水面を少なくする）よう計画しました。また、屋上には津波の一時退避場所を設け、3階の遊戯室は児童の避難場所として機能するように自家発電設備を設置するなど、災害対策も講じています。

▶ <http://www.nissoken.co.jp>