

盲特別養護老人ホーム 和合荘がオープンしました



正面玄関



南東面外観



多目的ホール



共同生活室

CONCEPT

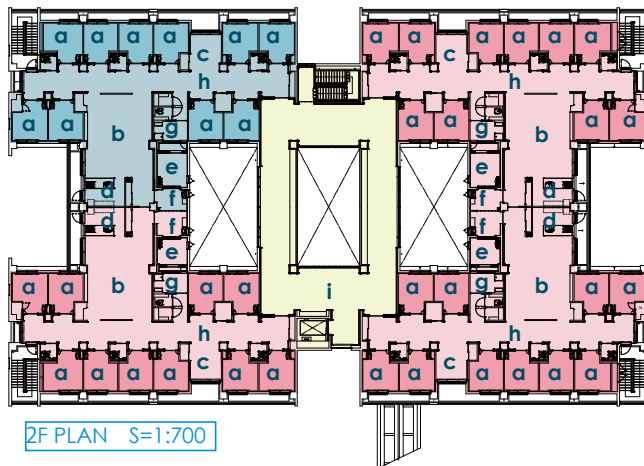
視覚障害者を含む介護高齢者のための安心な住まい

本建物は山形県のほぼ中央、朝日町の山合いに位置し、西側遠方には朝日連峰の山並み、西側隣接地には最上川のおだやかな川の流れを望むことができる自然環境豊かな旧和合小学校の跡地に建設された。

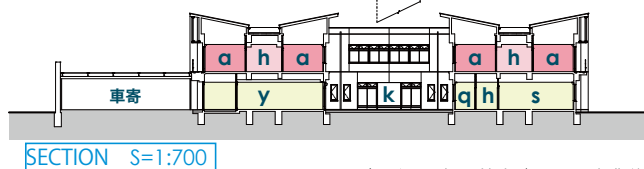
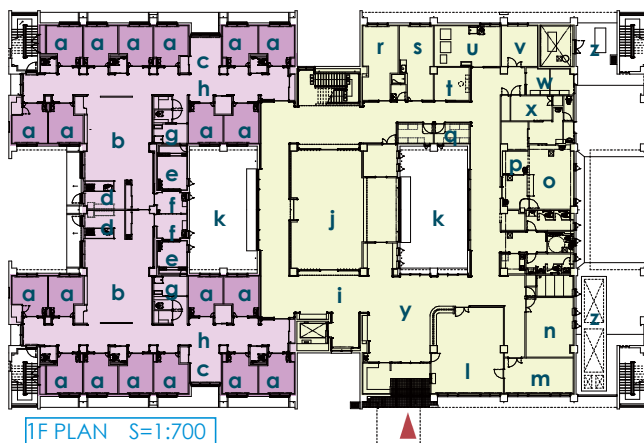
建物は一般特別養護老人ホーム40人と視覚障害者特別養護老人ホーム20人の計60人のユニット型の入居施設である。ユニット内においては、全室個室のプライバシーに配慮された居室と、ユニット内入居者の集団生活の楽しみを共有できる共同生活室やリビングを設けると同時に、建物中央には、ユニット外入居者や地域の方々の交流の場として多目的に利用されるふれあいホールを設けている。

施設は、入居者にとって安全で快適に生活できる事は勿論のこと、介護職員に対しても介護し易く働きやすい施設とした。

PLAN



- a. 居室
- b. 共同生活室
- c. リビング
- d. 台所
- e. 浴室
- f. 脱衣室
- g. 洗濯室
- h. 廊下
- i. ホール
- j. 多目的ホール
- k. 中庭
- l. 事務室
- m. 施設長室
- n. 会議室
- o. 調理室
- p. 洗浄室
- q. 更衣室
- r. 職員室
- s. 医務室
- t. 理髪室
- u. 洗濯室
- v. 倉庫
- w. 職員玄関
- x. 休憩室
- y. エントランスホール
- z. 設備機器置場



DATA

事業者	: 社会福祉法人 朝日敬慎会
補助金取得	: 平成26年度 (山形県より取得)
敷地面積	: 9,367.24㎡
建築面積	: 1,856.23㎡
延床面積	: 3,188.13㎡
建ぺい率	: 19.81%
容積率	: 34.03%
構造・規模	: RC造、一部S造 2階建て、支持杭工法
最高高さ	: 9.225m
軒高	: 7.250m
階高	: 3.500m
天井高さ	: 2.525m
主なスパン	: 6.500m×6.000m
設計期間	: 2011.10~2013.03
工事期間	: 2013.06~2014.03

TOPICS

山形県待望の視覚障害老人施設

山形県は視覚障害者の老人ホームが整備されていない県に該当していたが、本施設の竣工により視覚障害の高齢者も安心して利用できることとなった。

建物外部は、折り重なる周辺の山並みをイメージした屋根形状でモダンな外観とし、内部は、木目調を各所に採用し落ち着いた色彩の内装とした。また、設備面においても安全で環境に配慮されたオール電化の施設とした。



エントランスホール

写真：升川・村山特定建設共同企業体

▶ <http://www.nissoken.co.jp>