

特別養護老人ホーム 自生苑サテライトがオープンしました。



東南面外観



玄関廻り



階：玄関ホール



2階：多目的ホール・保育室



入口から南側外観を望む

CONCEPT

自然豊かな環境に建つ
高齢者サテライト施設

本敷地は宮城県仙台市の西部に位置し、周辺には田園が広がり、遠方には奥羽山脈の山並みを望むことができる自然豊かな場所に位置します。本部機能を持たせた特別養護老人ホーム自生苑に近接するサテライト施設として、入居棟を新築整備しました。

本建物は、ユニット型の特別養護老人ホームで39人の入居施設であり、居室は全室個室でプライバシーに配慮され一人ひとりの生活を尊重したプランとし、ユニット内には浴室・台所・便所等の日常生活に必要な諸室を配置し、共同生活室の食堂や居間に関しては、広すぎない住宅スケールの広さとなりました。

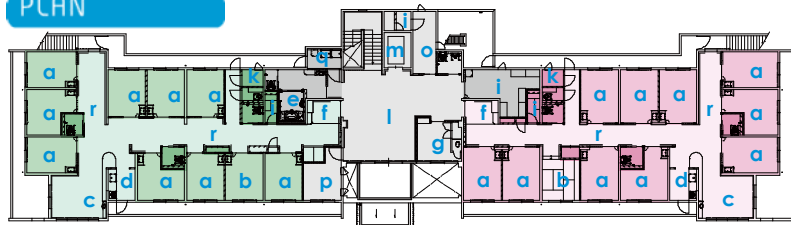
また、建物内には職員のための事業所内保育を行う保育室を設け、介護職員にも配慮された施設としました。

DATA

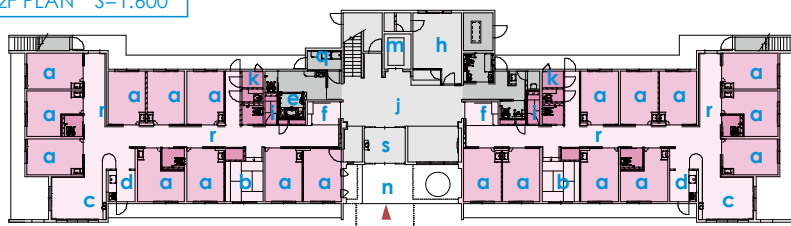
事業者：社会福祉法人 自生会
事業スキーム：仙台市特別養護老人ホーム整備事業
選定に係る募集（H20年度6月募集）
補助金取得：平成22年度
敷地面積：4,053.56㎡
建築面積：850.86㎡
延床面積：1,506.76㎡
建ぺい率：20.99%
容積率：37.17%
構造・規模：RC壁式構造
地上2階、地盤改良
最高高さ：9.00m
軒高：7.10m
階高：3.50m
天井高さ：2.50m
主なスパン：6.5m×6.5m
設計期間：2009.11～2010.05
工事期間：2010.07～2011.02

059

PLAN



2F PLAN S=1:600



1F PLAN S=1:600

- | | | | | |
|------------|----------|-----------|-----------|----------|
| ■ 特養専有部分 | a. 居室 | f. ユニット玄関 | k. 更衣室 | p. 薬品保管庫 |
| ■ ショート専有部分 | b. 居間 | g. 保育室 | l. 多目的ホール | q. 洗濯室 |
| ■ 共用部分 | c. 共同生活室 | h. 事務室 | m. EV | r. 廊下 |
| | d. 台所 | i. 倉庫 | n. 玄関ポーチ | s. 風除室 |
| | e. 浴室 | j. 玄関ホール | o. 配膳室 | ▶ 出入口 |



TOPICS

田園地帯に佇む
周辺環境に配慮された施設

本施設はコンクリート壁式構造の建物で、外壁をコンクリートの打放しと薄塗材で周辺環境に配慮した仕上げとしました。内部においては、床材や内装材、造作材、扉面材に木目調を各所に使用し、入居者に親しみやすい内装仕上げとしました。エントランスにおいては感染防止のうがい洗面の設置・段差のないフラットレールサッシの採用・入居者の安全を確保するセキュリティシステムの導入等、入居者・職員にやさしい施設としました。

▶ <http://www.nissoken.co.jp>