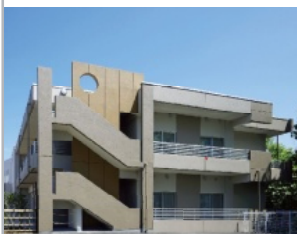


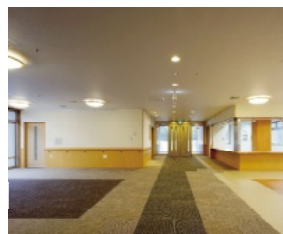
特別養護老人ホーム・自生苑がリニューアルオープンしました。



南東側外観



北西側外観



階：多目的ホール



ユニットリビング

CONCEPT

蔵王を望む高台に建つ高齢者施設
本敷地は宮城県仙台市の西部に位置し、西方には蔵王の山並みを望み、周辺には田園が広がる長閑で自然環境豊かな高台の一角に位置しています。

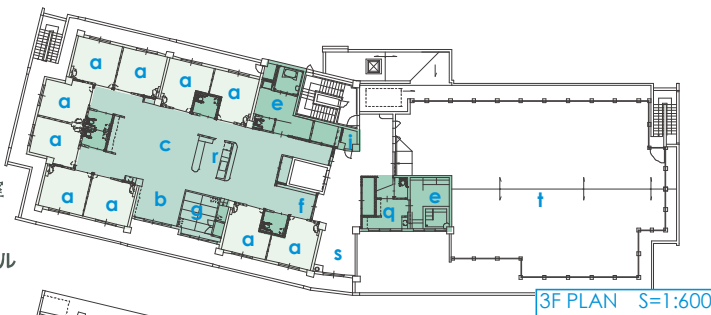
既設の特別養護老人ホームの増床として、全室個室のユニット型住居棟30人の増築と管理諸室の一部整備を行いました。

居住棟は10人を1ユニットとし、ユニット内には浴室・台所・便所等の日常生活に必要な諸室を配置し、最上階の見晴の良い場所には入居者は勿論のこと家族の方も利用できる人口温泉の展望浴室を整備しました。

管理諸室には会議やイベントに利用できる多目的ホールや入居者の家族の方が宿泊することができる家族室を設ける等、入居者・家族・地域の方々・職員等全ての方々に愛される施設を目標としました。

PLAN

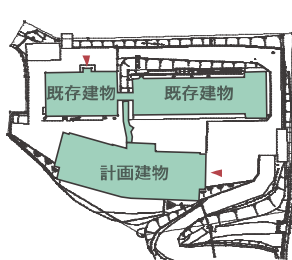
- a. 居室
- b. リビング
- c. 食堂
- d. 台所
- e. 浴室
- f. ユニット玄関
- g. 畳敷き
- h. 事務室
- i. 倉庫・機械室
- j. エントランス
- k. 洗濯室
- l. 多目的ホール
- m. 宿直室
- n. 玄関ポーチ
- o. 理髪室
- p. 会議室
(ボランティア室)
- q. 脱衣室
- r. 台所
- s. ラウンジ
- t. 屋上広場
- v. 施設長室
- w. 家族室
- ▶ 出入口



3F PLAN S=1:600



2F PLAN S=1:600



1F PLAN S=1:3000

写真：エスエス東京 1F PLAN S=1:600

DATA

事業者	： 社会福祉法人 自生会
事業スキーム	： 仙台市特別養護老人ホーム整備事業者 選定に係る募集(H16年度6月)
補助金取得	： 平成18年度
敷地面積	： 6,752.44㎡
建築面積	： 973.29㎡
延床面積	： 1,870.48㎡
建ぺい率	： 40.00%
容積率	： 100.00%
構造・規模	： RC造 地上3階、杭基礎
最高高さ	： 11.32m
軒高	： 10.73m
階高	： 3.50m
天井高さ	： 2.50m
主なスパン	： 8.00m×7.00m 8.00m×4.00m
設計期間	： 2005.11～2006.05
工事期間	： 2006.08～2007.03

058

TOPICS

自然環境豊かな施設

本施設の竣工により約90人入居の特別養護老人ホームが完成しました。施設は、豊かな自然環境に恵まれた中にあり、施設内を流れる自然の風や香りを感じることができ、施設利用者が靴の履替えなしで自由に入ることができるエントランスホール・段差の無いフラットレールサッシの採用・柔らかな木目調を使った内装材や造作材等、施設利用者が気軽に立ち入ることができ、自然を充分感じることができる施設としました。



▶ <http://www.nissoken.co.jp>