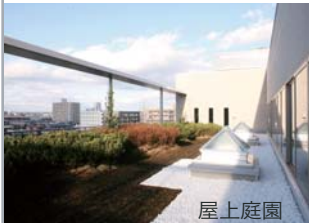


## 盛岡第2合同庁舎(東北地方整備局初のPFI事業)が竣工しました。



南西側の外観



屋上庭園



事務室



喫茶・食堂

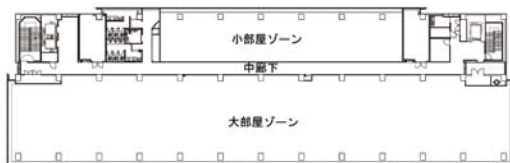


南面の外観

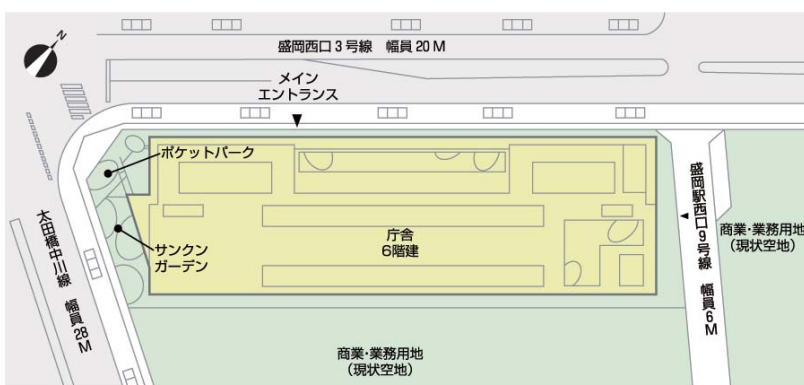


セキレイ

### PLAN



基準階



配置図

S=1:1200

### CONCEPT

- 「ふれあい創出型庁舎」
- 「環境共生型庁舎」
- 「景観配慮型庁舎」

盛岡第2合同庁舎は、行政サービスの場としてだけでなく、防災拠点としての役割・親しみの持てる街づくり・環境負荷の低減のほか、盛岡駅開発コンセプトである「遊びごころ・ふれあいのまち」を創出する役割を担う施設となるために、上記3項目を基本方針として設定しました。

### TOPICS

- ・新庁舎は基準階面積を最大限確保し、低層化(6階建)することで周辺地域への圧迫感を削減。
- ・歩道上空地、ポケットパークを整備し街にゆとりを与え、低層部外壁には化粧格子を嵌め込み市民に親しみを与える。南部鉄器のセキレイも設置。
- ・2階をメインエントランス、1階2階を駐車場、3階から6階を入居官署。
- ・コアを両サイドに設け中廊下でつながりシンプルで判りやすい平面計画。
- ・大部屋ゾーンは、スパン12.6mの無柱の大空間。
- ・水害対策に配慮し電気室を6階へ設置、各階空調機械室をコアに付随して設けワンフロアを2つに分割する効率の良い空調計画。屋上緑化、太陽光発電、雨水利用、高効率設備機器等の採用による環境への配慮。
- ・2011年3月11日、建設中に発生した東日本大震災にも耐えた耐震性の高い鉄骨鉄筋コンクリート構造。

### DATA

敷地面積:	2,508.71㎡
建築面積:	1,968.43㎡
延床面積:	11,253.16㎡
建ぺい率:	78.37% (許容80%)
容積率:	358.85% (許容600%)
構造・規模:	SRC造 地上6階
最高高さ:	28.34m
軒高:	24.84m
天井高さ:	2.70m (事務室)
主なスパン:	6.4m×12.6m
駐車台数:	70台
PFI提案期間:	2008.04~2009.03
設計期間:	2009.04~2010.06
工事期間:	2010.07~2011.12



▶ <http://www.nissoken.co.jp>