

## 聖ドミニコ学院聖堂が完成・開校しました。



北側外観



1階：聖堂内観



1階ロビー

### CONCEPT

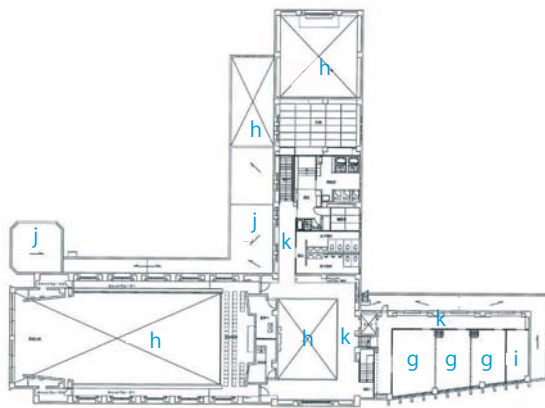
#### 「学校の顔」としての聖堂

小、中、高等学校が同一校舎内にまとまっている既存学校施設との連携利用を可能とする、毎日生徒たちが通る「学校の顔」としてふさわしい、カトリック系教会のイメージを現代的に解釈したデザインとしております。生徒たちがエントランスホールからロビーを通して、既存校舎にアプローチできる動線を設け、ロビーの両翼に聖堂と食堂を配しました。

#### 交流のためのロビー空間

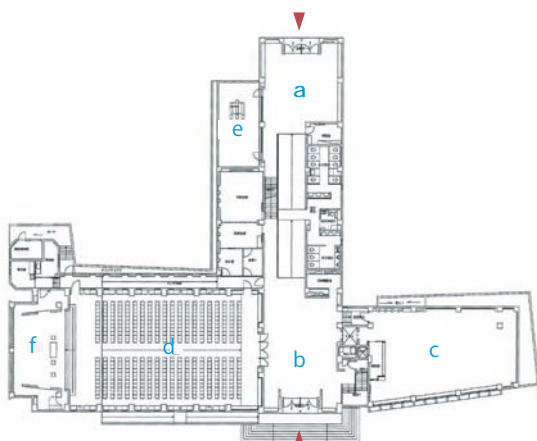
生徒たちの通学路を兼ねたエントランスホールとロビーには適切な広さを与え、立ち止まって談笑したり、卒業式や同窓会など大勢が利用する際のホワイエ空間として利用できるよう配慮しました。上部外壁にはステンドグラスを配し、日常的に利用する通学通路であるエントランスホールとロビー空間を、カトリック系の雰囲気を感じられる空間として設えました。

### PLAN



2F PLAN S=1:750

- a. エントランスホール
- b. ロビー
- c. 食堂
- d. 聖堂
- e. 中庭
- f. 祭壇
- g. 会議室
- h. 吹抜
- i. 倉庫
- j. 屋上
- k. 廊下



1F PLAN S=1:750

▶ 出入口



写真：エスエス東京 東北支店

### DATA

敷地面積	： 2,462.89㎡
建築面積	： 1,266.47㎡
延床面積	： 2,082.57㎡
建ぺい率	： 51.42% (許容60%)
容積率	： 84.56% (許容200%)
構造・規模	： RC造
	地上2階地下2階、直接基礎
最高高さ	： 12.365m
軒高	： 11.049m
階高	： 1階3.0m、2階3.5m
天井高さ	： 3.1m、6.415m (聖堂)
主なスパン	： 3.90m×11.25m (聖堂)
設計期間	： H20年6月～H20年11月
工事期間	： H21年3月～H22年2月

039-1

### TOPICS

#### 500人収容できる聖堂

ロビーとつながる聖堂は床に緩やかな勾配を与え、どの席からも祭壇が見えるよう配慮しました。音響を考慮し、床、壁に平行面をつくらぬようにした断面形状が、包み込まれるような雰囲気を出しております。天井は極力設備があらわれないシンプルな白色塗装とし、間接照明で照らし上げることにより、浮遊感のある軽やかな印象を目指しました。全校生徒全員が一同に会することができる聖堂は、卒業生の同窓会や、地域のイベントも行える、学校と地域との関わり合いの拠点としての機能も併せ持ちます。

▶ <http://www.nissoken.co.jp>