



CONCEPT

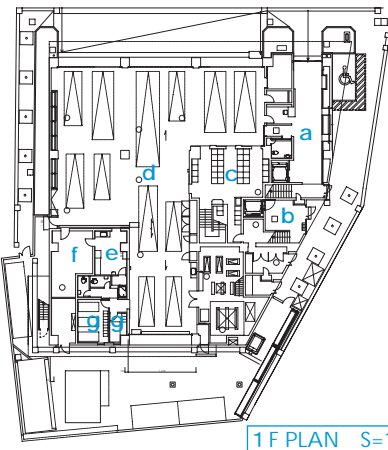
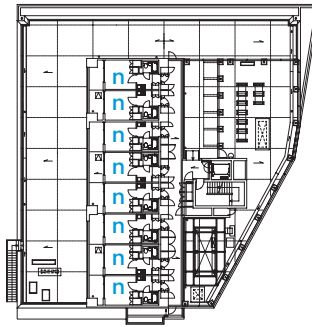
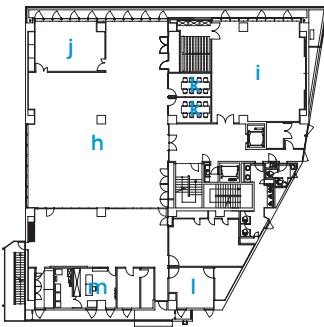
「東京下町北千住の地域に 開かれた最新消防署」

千住消防署は、旧庁舎の老朽化と多様化する災害に対応するため、別敷地で建替えられた。限られた敷地を有効利用するため、出動動線と来庁者動線を合理化し一部共有するなど、4・5階の単身待機・宿舎動線の完全独立性の確保と合わせて、高効率で最新装備の消防庁舎となっている。

また、千住消防の歴史を伝える1階展示コーナー、2階の都民相談室や地域の人が利用できる防災教室などを設置し、開かれた下町らしい消防署を実現している。隣に消防団の車庫・本部、家族寮などが入った別館も同時に整備している。



PLAN



- a. 消防署エントランスホール
- b. 待機・宿舎エントランスホール
- c. 防火衣収納・装着室
- d. 車庫
- e. 救急隊消毒室
- f. 救急隊資器材庫
- g. 救急隊仮眠室
- h. 事務室
- i. 防災教室
- j. 署長室・応接室
- k. 都民相談室
- l. 消防団本部室
- m. 通信室
- n. 寮室



DATA

敷地面積 : 1,580㎡
 建築面積 : 949㎡
 延床面積 : 3,222㎡
 建ぺい率 : 60.07% (許容71.78%)
 容積率 : 167.58% (許容326.73%)
 構造・規模 : SRC造
 地上6階
 最高高さ : 20.34m
 軒高 : 19.94m
 階高 : 3.9m

主なスパン : 7.6m×9.9m
 駐車台数 : 3台
 設計期間 : 2007/7/31~2008/2/29
 工事期間 : 2008/2/22~2010/1/29

TOPICS

「家族寮も同時竣工」

千住消防署に近接する別敷地に、消防署団施設と予備車庫を含む7世帯の家族寮が同時竣工しました。

延床面積 : 869.8㎡
 構造・規模 : RC造地上5階



▶ <http://www.nissoken.co.jp>