

深川ギャザリアW2棟が竣工しました。

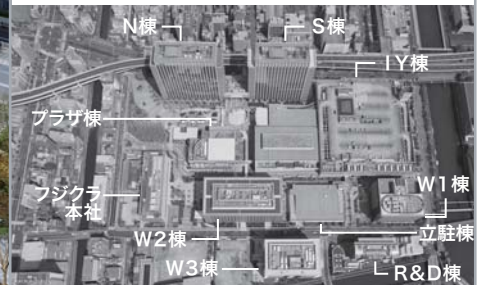


外観

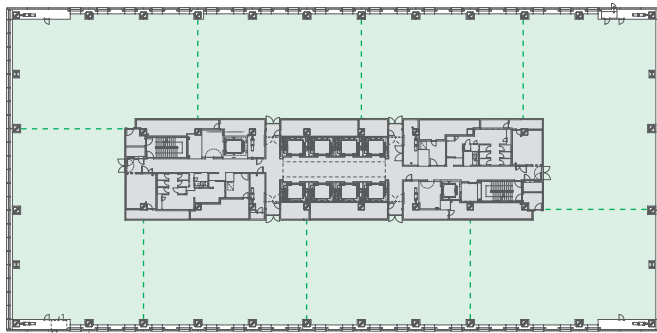
CONCEPT

歴史と未来を結ぶ21世紀の“まち”を創る

深川という歴史ある土地と最先端のオフィス空間の融合をコンセプトに、1998年から開発が進められ、2010年3月にW2棟、W3棟が竣工し、“まち”は完成しました。この開発では、地域の利便施設となる商業施設やシネコンなどの娯楽施設も取り込み、ビジネス・ショッピング・アメニティの融合による、地域とともに歩む“まち”をめざしました。長い間工場として閉ざされていた街区が、“まち”の完成で地域に開かれた潤いのある憩いの場に生まれ変わり、深川の歴史とともに歩み始めました。



PLAN



基準階 PLAN S=1:1000

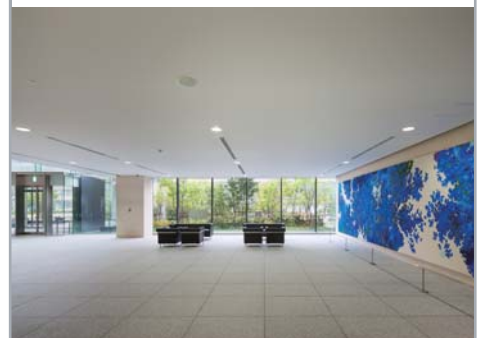
DATA

敷地面積 :	24,271㎡	軒高 :	42.850m
建築面積 :	4,133.77㎡	階高 :	1階4.8m、基準階4.2m
延床面積 :	37,505.86㎡	天井高さ :	2.8m等
建ぺい率 :	51.18% (許容60%)	主なスパン :	7.2m×15.45m
容積率 :	436.07% (許容300%)	駐車台数 :	17台
構造・規模 :	S(CFT)、RC造	設計期間 :	2007.04~2008.09
	地下1階、地上10階	工事期間 :	2008.09~2010.03
最高高さ :	53.250m		

TOPICS

連担認定を活用し、本建物により街区の全容積を消化。センターコアによるプランニングにより基準階面積が約3600㎡でレントラブル比を80%確保。テナントとしてりそな銀行本社が入居し、B工の実施設計・監理も担当。エントランスホールには、作家の選定からたずさわりの、内海聖史氏の絵画と斉藤均氏の彫刻を展示。

035-1



基準階オフィス



エレベーターホール



夜景

▶ <http://www.nissoken.co.jp>