

ケーブルネット 鈴鹿新館が完成しました。



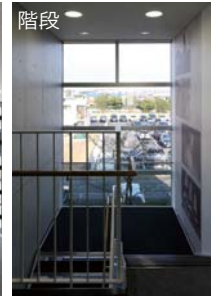
南東側外観



ロビー



コミュニティホール



階段

CONCEPT

市民と共につくるテレビスタジオ

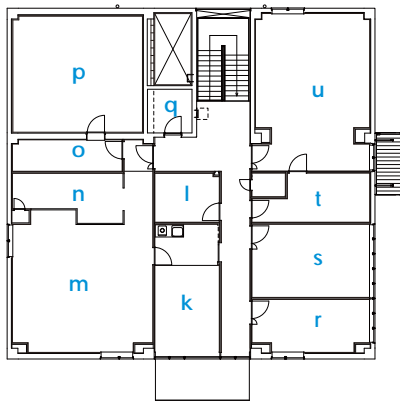
ケーブルネット 鈴鹿新館は取材～編集、送出、蓄積を一貫して運用することを目的に建設されました。1階コミュニティホールでは展示会や市民参加の番組収録ができると共に、ガラススクリーンを通してスタジオでの撮影や編集風景を見ることができます。ガラスの風除室から繋がる明るいロビー・コミュニティホール・開放的な窓口カウンターを中心に市民の方に気軽に親しんでいただける施設になることを願っています。



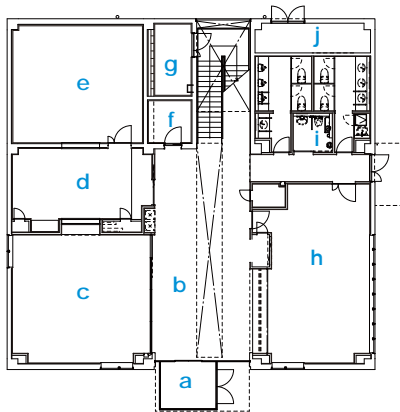
新館

CNSセンター(既存)

PLAN



2F PLAN S=1:400



1F PLAN S=1:400

- a. 風除室
- b. ロビー
- c. コミュニティホール
- d. 副調整室
- e. スタジオ
- f. NAブース
- g. 空調機械室
- h. 営業部事務室
- i. WC
- j. CVCF・EPS
- k. 給湯室
- l. 書庫
- m. 制作室
- n. 器材倉庫スペース
- o. 保管庫
- p. スタジオ上部・DS
- q. 倉庫
- r. 社長室
- s. 会議室
- t. 機器室
- u. 編集室

DATA

敷地面積：	3,888.28㎡
建築面積：	764.48㎡ (今回361.59㎡)
延床面積：	1,389.20㎡ (今回707.68㎡)
建ぺい率：	19.66% (許容60%)
容積率：	35.73% (許容200%)
構造・規模：	RC造、地上2階
最高高さ：	8.995m
軒高：	8.210m
階高：	1階4.21m、2階3.90m
天井高さ：	2.70m、4.80m等
主なスパン：	7.2m×11.4m
駐車台数：	30台
設計期間：	2007.06～2008.01
工事期間：	2008.04～2009.03

028-1

TOPICS



ケーブルネット 鈴鹿様により、新しいスタジオのリーフレットが完成しました。

▶ <http://www.nissoken.co.jp>