

富山市立中央小学校が完成・開校しました。



南側外観



4階・開閉式屋根・可動床のプール



2階：体育館



ガラス屋根の中庭

CONCEPT

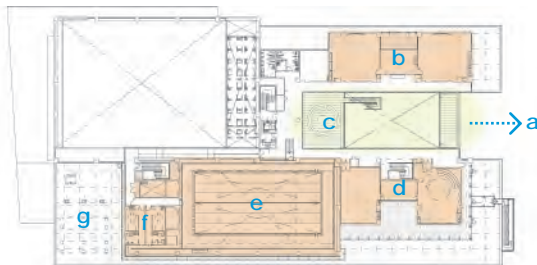
利便性高く親しみやすい 地域拠点のコミュニティスクール

限られた敷地に要求された機能をコンパクトにまとめあげた建物は、ボリューム感を抑え、機能や階ごとに分節した形状と、3層+1層の構成としています。また外観のデザインは城下町や周辺の寺院などを意識し、白と黒の壁、木製ルーバーを採用。ランダム配置のルーバーが、単調になりがちな教室の立面に変化を与え、自由で軽やかな雰囲気を出し、親しみやすさを与えています。

学習と交流の中心となる中庭

この建物の特徴でもある風の抜けるステップ状の中庭は、ガラス屋根の半屋外空間。採光と通風と立山連峰への眺望によりもっとも気持ちの良い場所のひとつです。中庭を取り巻く普通教室・特別教室・ランチルームと「緑・風・光・空のひろば」の連携により、多様な利用が可能で、交流と一体感・開放感、そして変化と彩りのある学校生活ステージとなります。

PLAN



4F PLAN S=1:1500



2F PLAN S=1:1500

※3Fは2Fと同様プラン



1F PLAN S=1:1500

- a. 立山連峰への眺め
- b. 図画工作教室
- c. 中庭：空のひろば
- d. 音楽教室
- e. プール：開閉式屋根
- f. 更衣室
- g. 太陽光・風力発電等

- h. 交流ラウンジ：地域開放
- i. 体育館：地域開放
- j. 図書室
- k. ランチルーム
- l. 中庭：風のひろば
- m. 教室：オープンスクール

- n. ピロティ：駐車場
- o. 地域児童健全育成ルーム
- p. クラブハウス：地域開放
- q. 給食室
- r. 中庭：緑のひろば
- s. 来賓・教員玄関
- t. 保健室・職員室
- u. 昇降口
- v. 教室：オープンスクール
- w. ピロティ：交流モール
- x. サブグラウンド
- y. グラウンド：人工芝
- z. ピオトープ

- ▶ 出入口
- ▶ 出入口：車両



写真：エスエス北陸

DATA

敷地面積：	10,229.84㎡
建築面積：	4,443.90㎡
延床面積：	12,114.69㎡
建ぺい率：	43.44% (許容80%)
容積率：	118.43% (許容500%)
構造・規模：	RC、一部S造・SRC造 地上4階、直接基礎
最高高さ：	24.60m
軒高：	18.50m
階高：	1階4.05m、2~4階3.9m
天井高さ：	2.90m、2.40m
主なスパン：	8.0m×9.1m 8.0m×8.0m
設計期間：	2006.03~2006.07
工事期間：	2006.08~2007.12

TOPICS

快適な室環境を確保し、 児童への環境教育教材となる学校

風力・太陽光発電・太陽熱温水器や、ピオトープから体育館に外気を取り入れるクールチューブ等、自然エネルギーを利用します。また高効率型照明器具、昼光センサーや人感センサー等を導入し省エネを図っています。教室には、夏場の暑さ対策と冬場の温度ムラ解消にサーキュレーションファンも併用します。

・延焼と有毒ガスを抑えたロングパイル人工芝や、再生材を用いた舗装やルーバーなど環境に配慮した材料を採用しています。

▶ <http://www.nissoken.co.jp>