

## 深川ギャザリア タワーN棟 が竣工しました。



演出された照明が美しいセンタープラザ



透明感のあるエントラホール

### CONCEPT

オフィスの高機能性とデザインを  
両立させるツインタワー

本施設は深川の大規模工場跡地の再開発プロジェクトの第3期工事として計画されたものです。第2期工事で完成しているタワーS棟とツインビルとなる計画で、この再開発計画の中核をなす施設となっています。

建物はテナントオフィスビルとして競争力を高めるため、インフラとして制震構造の採用や3回線スポットネットワーク受電による電源の安全性を確保するとともに、情報ネットワークの構築が可能なコア計画としています。

事務室はOA床を採用し、奥行きが約14.4mで1フロア約1,300㎡の無柱空間とし、適度な奥行きによる居住性の高さやオフィスレイアウトのフレキシビリティを確保した計画としています。

建物の足元には広がりのあるオープンスペースを幹線道路から守られた形で配置しました。緑やアートを多く配置した落ち着きと潤いのある広場を、地域の人々も含めて多くの方に利用していただけるように願っています。

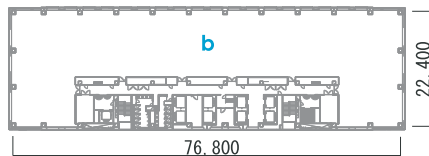
### TOPICS

本計画の設計・監理はNTTファシリティーズと日総建で設計JVを組織して行いました。

016

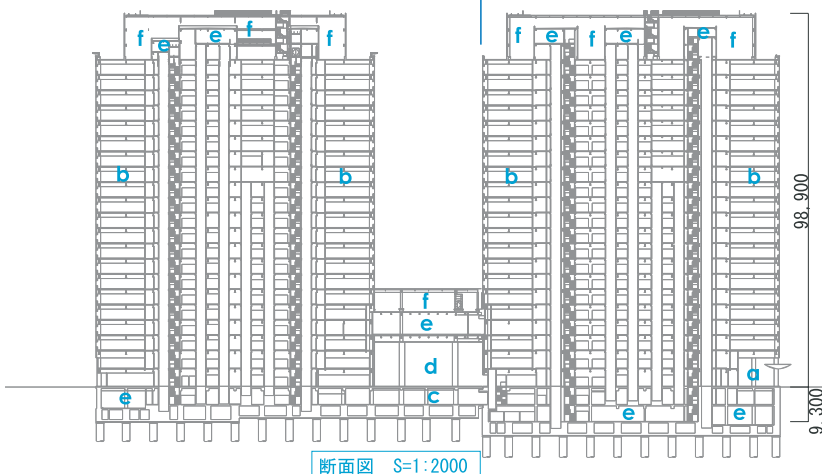
### PLAN

- a. エントランス
- b. 事務室
- c. 車廻し
- d. エントランスゲート
- e. 機械室
- f. 屋上機械スペース



基準階平面図 S=1:1500

タワーS棟 (既存) ← → タワーN棟 (今回竣工)



断面図 S=1:2000

### DATA

敷地面積	: 7,100㎡ (連担認定上)
建築面積	: 1,922㎡
延床面積	: 40,730㎡
建ぺい率	: 27.08% (連担認定上)
容積率	: 573.67% (連担認定上)
構造・規模	: SRC、S造 地上22階 地下2階
最高高さ	: 98.90m
軒高	: 98.60m
設計	: NTTファシリティーズ+日総建JV
設計期間	: 2003.11~2004.10
工事期間	: 2004.11~2007.01



既存S棟とのツインタワー構成

▶ <http://www.nissoken.co.jp>