

Message

確かな建築で、都市の未来をつくる

日総建は組織設計事務所として、1963年(昭和 38年) の創業以来、国内外の多くの建築設計・監理に携わってきました。半世紀以上にわたる、公共・民間施設の豊富な設計・監理等の経験を通じて培った、信頼性の高い「確かな建築」を実現することを基本理念とし、今日まで受け継いできました。

今後もこの理念のもと、建築を「建築性」「事業性」「社会性」の3つの価値軸から捉え、幅広い分野で、プロジェクトに取り組み、高品質な建築を創り、それを支え続けることで、お客さまの事業性や生活、社会の環境を「確か」で「豊かな」ものにしたいと考えています。

今後とも、より一層のご支援、ご指導を賜りますようお願い申し上げます。



代表取締役社長
濱田 幸一

Concept

P, D, R, M, E 5つの柱

私たちは、電電建築の流れを汲む建築設計の専門技術者集団です。幾多の情報通信施設の設計の中で培った確かな設計技術とノウハウを活かして、幅広い分野の建築設計に取り組んでいます。

企画・計画業務

Planning

建設事業の初期段階から、基礎調査や複数計画案の作成・比較検討から事業性能の検証に至るまで、幅広くサポートします。

設計・監理業務

Design and Engineering

意匠・構造・設備・積算の各分野が一体となった総合的な設計と、建設段階での品質管理により信頼性の高い建築空間を生み出します。

リニューアル・コンバージョン業務

Renewal and Conversion

柔軟な発想と高度な技術で建築を新しく蘇らせ、長寿命化により施設の資産価値を高めます。

マネジメント・コンサルティング業務

Management and Consulting

プロジェクト全体の進行管理や品質管理・コスト管理を、事業の目的に即しクライアントの立場に立って、着実に推進します。

環境デザイン業務

Environment Design

次世代を見据えた新技術を積極的に取り入れ、自然を活かし、環境に適合した付加価値の高い空間・環境を提供します。



沿革

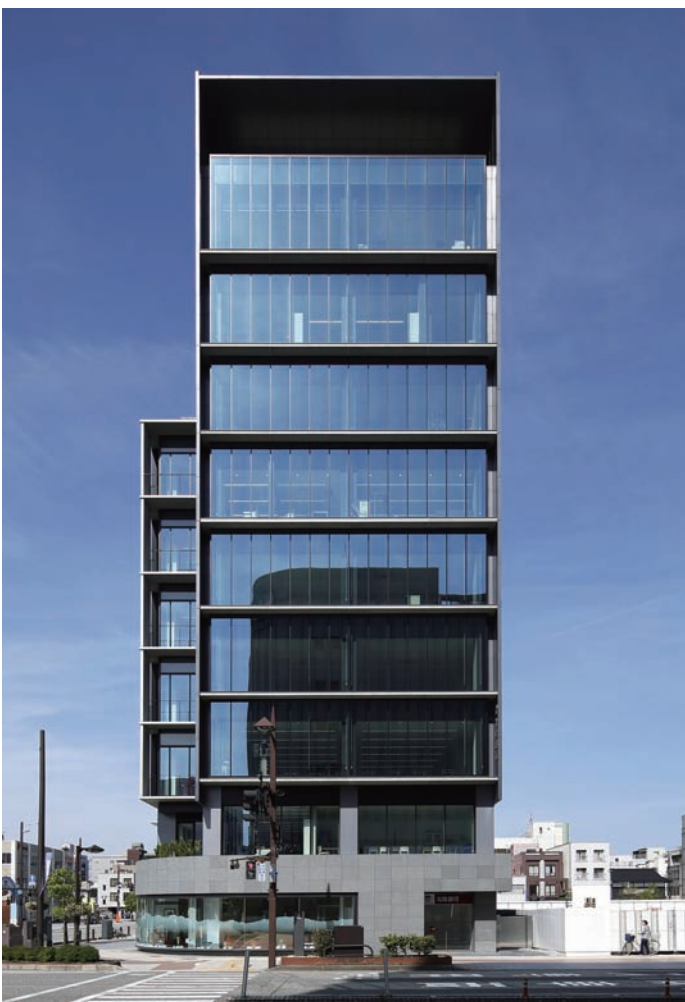
1963年 日本総合建築事務所 創立

1988年 創立25周年

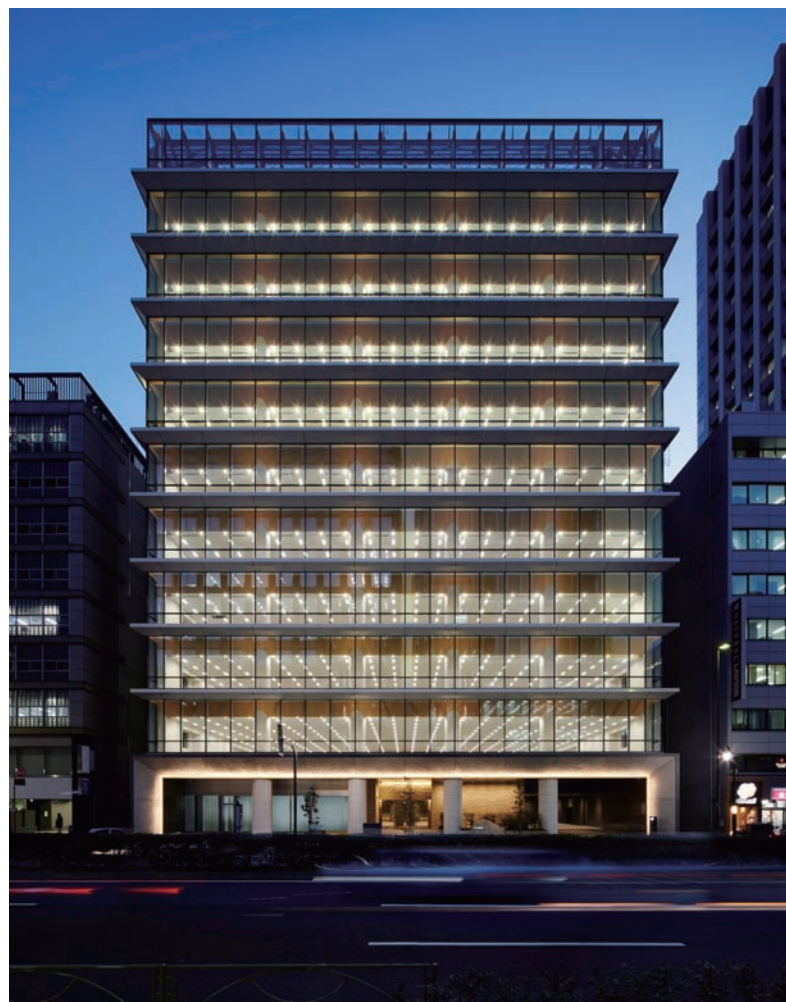
1990年 日総建へ社名変更

2013年 創立50周年

2015年 日総建 設立 建設技術研究所グループに参画



一番町スクエアビル 富山／2015 S+9／5,043㎡



アーバンネット日本橋二丁目ビル 東京／2016 S・SRC-1+10／14,674㎡



アーバンネット神田ビル 東京／2012 S・SRC-1+19／13,868㎡

01

オフィス・官公庁舎 Office Building / Municipality Building



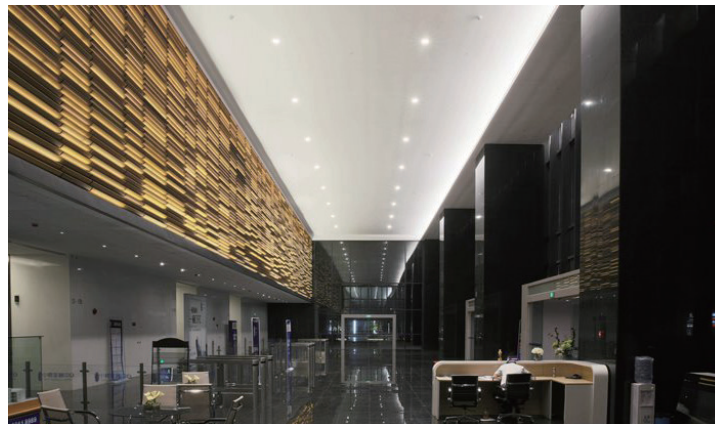
草加市庁舎 埼玉／2016 SRC+5／4,350㎡



玉名市新庁舎 熊本／2014 SRC+4 / 11,857㎡



小樽鎮金融オフィスビル 中国中山市／2018 RC-2+19 / 86,684㎡



アーバンネット名古屋ビル 愛知／2005 S・SRC・RC-3+22 / 70,466㎡
まちなみ部門都市景観賞



岡山北消防署 岡山／2016 S+6 / 5,700㎡



盛岡第2合同庁舎 岩手／2011 S・SRC+6 / 11,253㎡



福岡県警春日警察署庁舎 福岡／2014 RC+5 / 8,422㎡



伊豆ゲートウェイ函南 静岡／2017 W・S+2／1,589㎡



レゾラサウステラス 福岡／2013 S+9／6,184㎡

02

開発・複合施設・商業施設

Development／Complex Facilit／Commercial Establishments



深川ギャザリアタワー S 棟・N 棟 東京／2007 S・SRC-2+22／83,220㎡



秋葉原 UDX 東京／2006 S・SRC・RC-3+22／161,482㎡
SDA サインデザイン賞・グッドデザイン賞



深川ギャザリア W2 棟 東京／2010 S・RC-1+10／37,505㎡



深川ギャザリア プラザ棟 東京／2002 S-1+4／12,680㎡
Illumination Design Award (照明デザイン賞)



イオンナゴヤドーム前ショッピングセンター
愛知／2006 SRC-1+6／10,984㎡



邑楽町中央公民館 群馬／2018 RC+2 ／ 3,000㎡

03 文化施設（ホール） Hall



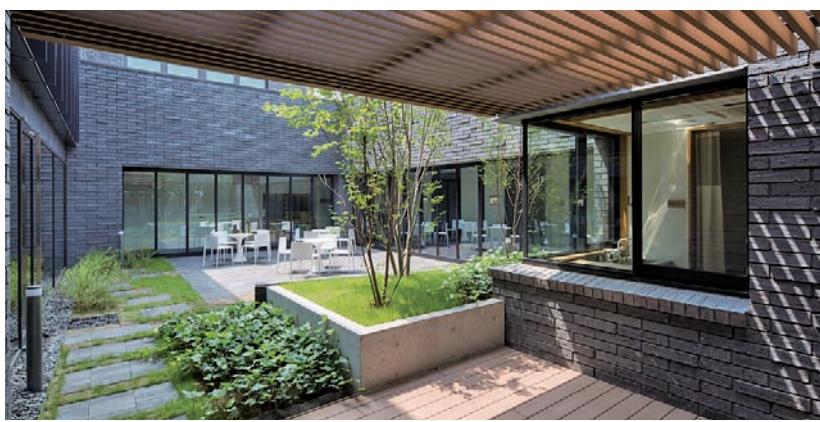
渋谷区青少年センター フレンズ本町 東京／2016 S+SRC-2+3 ／ 3,949㎡



もりんぴあこうづ 千葉／2013 RC・S+3／4,869㎡



児玉総合支所 アスピアこだま 埼玉／2015 RC+2／1,500㎡





文京区教育センター・ビーラボ（青少年プラザ） 東京／2015 RC・S+3／6,745㎡

富士交流プラザ 静岡／2008 RC・S+3／5,780㎡

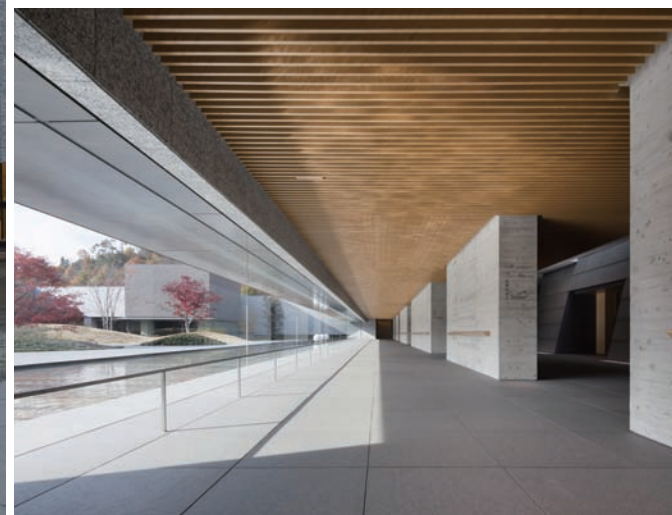


廣池千九郎中津記念館 大分／2014 W+1／858㎡
豊の国木造建築賞特別賞・協賛賞



逗子文化プラザ 市民交流センター 神奈川／2007 RC・S-1+3／4,130㎡





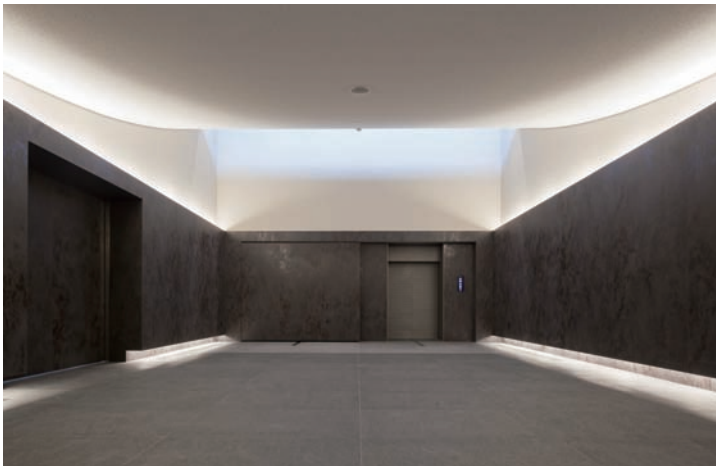
広島市西風館 広島／2011 RC・S+2／7,297m²
第15回公共建築賞優秀賞・照明普及賞

04

齋場 Funeral Hall



宇都宮市斎場 悠久の丘 栃木／2009 RC+2 / 11,762㎡



京丹後市火葬場 京都／2015 RC・S+2 / 1,855㎡



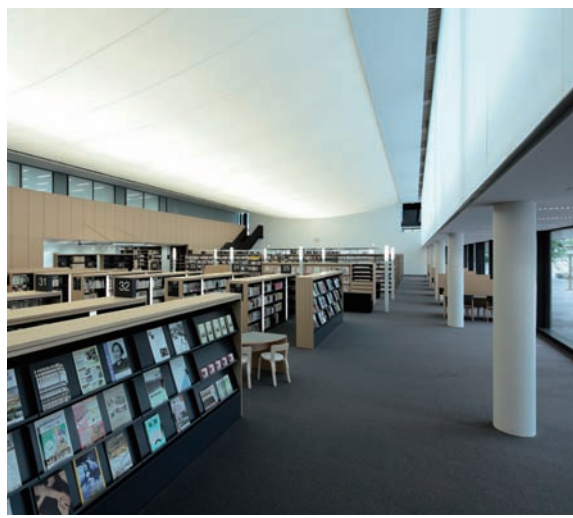
岡崎市斎場 愛知／2017 RC+2 / 5,119㎡
優秀照明施設東海支部奨励賞



福岡市新葬祭場（刻の森葬祭場）福岡／2005 RC+3 / 9,470㎡
照明普及賞（優秀施設賞）・福岡市都市景観賞



湖風苑 長野／2009 RC・SRC+1 / 1,713㎡



甕葉プラザ 山形／2010 S+3／4,452㎡
グッドデザイン賞・東北建築作品賞

05 図書館・資料館 Library／Museum



稲城市立中央図書館 東京／2006 S-1+2 / 4,625㎡



八尾町おわら資料館 富山／2000 RC・W+2 / 683㎡

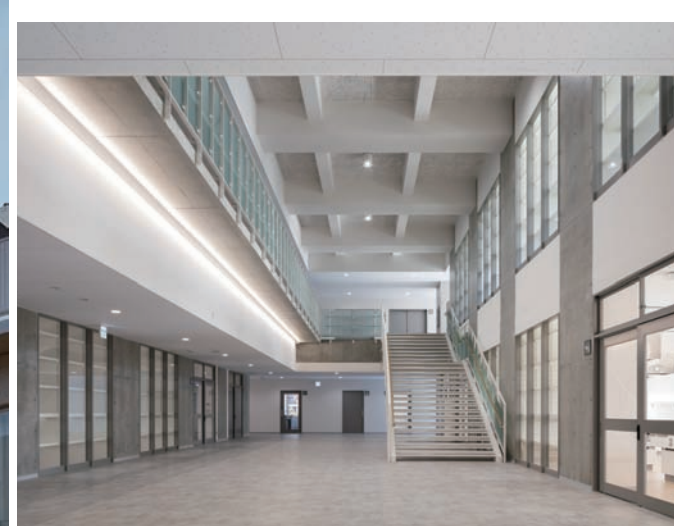


静岡県立美術館ロダン館 静岡／1993 RC・S+2 / 3,024㎡
インテリアプランニング賞'94 建設大臣賞



菊川市立小笠図書館 静岡／2001 RC+1 / 1,678㎡





西東京市第10中学校（ひばりヶ丘中学校） 東京／2019 RC + 3 / 10,148㎡

06

教育施設（小・中・高等学校）

School



世田谷区立深沢中学校 東京／2017 RC・S+3／9,199㎡



世田谷区立桜小学校 東京／2011 RC・SRC-1+4／8,448㎡



野々市小学校 石川／2011 RC・S+4／9,774㎡



富山市立新庄北小学校 新庄北公民館 富山／2010 RC・S+3／12,092㎡



名古屋市立笹島小中学校 愛知／2010 RC-1+6／13,533㎡



飯塚市立小中一貫飯塚鎮西校 福岡／2018 RC・S+4／19,034㎡

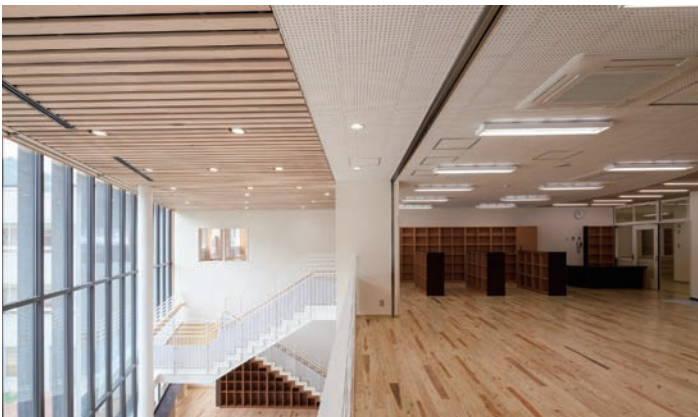


都立三鷹中等教育学校 東京／2013 RC+5／17,412㎡



川崎市立大谷戸小学校 神奈川／2014 RC・S・SRC+4／10,212㎡





大野学園 広島／2014 RC・S+3／15,059㎡ 日本サインデザイン賞

大分県立爽風館高校 大分／2010 RC・S-1+4／12,579㎡



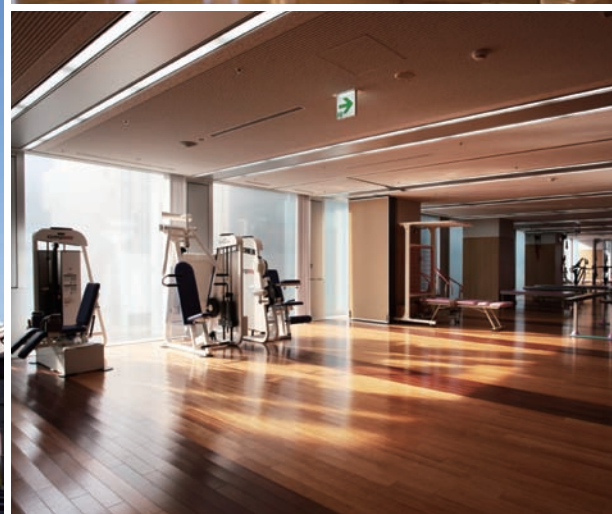
川崎市立久末小学校 神奈川／2016 SRC+4／4,648㎡



富士見みらい館 東京／2010 RC・SRC+6／13,532㎡



台東病院 東京／2009 RC-1+8／17,070m²



慈雲堂病院 東京／2007 S・RC+5／8,680m²



三沢病院 青森／2010 PcaPc-1+4／19,981m²

07

医療・保健施設・福祉施設

Hospital / Clinic /
Healthcare Center / Welfare Facilities



徳島県立三好病院 徳島／2014 RC・PRC+8／14,954m²





戸田市医療センター 埼玉／2016 RC・CFT+4／8,912m²



日立メディカルセンター新健診施設 茨城／2014 SRC・RC+7／18,542m²



小畑醫院 岡山／2017 RC+2／2,926m²



健康プラザかつしか 東京／2011 RC・S+5／5,596m²



新宿区新宿保健センター・新宿区医師会館 東京／2014 S・RC-1+4／2,390m²



幡ヶ谷二丁目住宅複合施設（保育園・地域包括支援センター・公園他）東京／RC・S+4／3,515m²



21 榛原町総合健康福祉センター 静岡／2002 RC+2／4,032m²



星ヶ台保育園 岐阜／2016 S+1／1,931m²



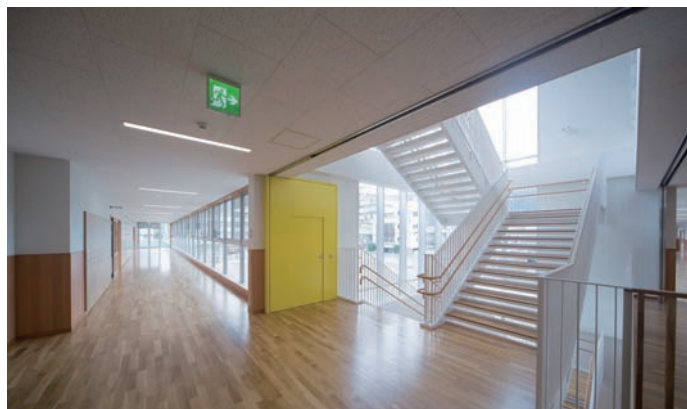
なるとうこども園 千葉／2013 W・S+1／2,785m²



希望ヶ丘複合施設 東京都／2019 RC・SRC+4／7,051m²



海南市立みらいこども園 和歌山／2017 RC・S+3／3,565m²





ウェリスシティ大森タワー 東京／2008 RC-1+25／18,178m²



Capa-City (キャパシティ) 愛知／2009 RC+10／27,441m²

08

共同住宅・寮

Residential Facilities / Dormitories



グッドデザイン賞 建築・環境デザイン部門 グランウェリス哲学堂公園 東京／2003 RC-1+3 ／8,630m²



ラメゾン飛田給 東京／2008 RC+4 ／1,037m²

日本大学目黒学生寮 東京／2016 S+3 ／4,951m²



すわっこランド(諏訪市温泉・温水利用型健康運動施設) 長野／2005 RC・S・SRC-1+2／4,356m²

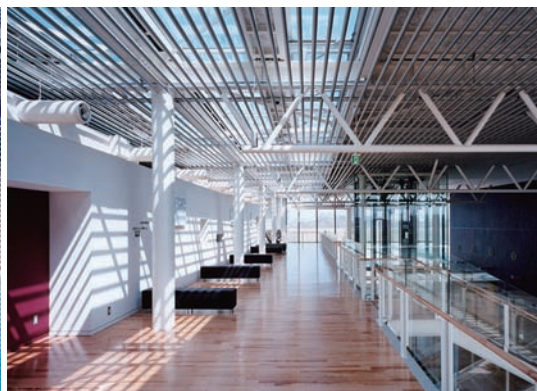
09

健康増進施設 1

Fitness Facilities



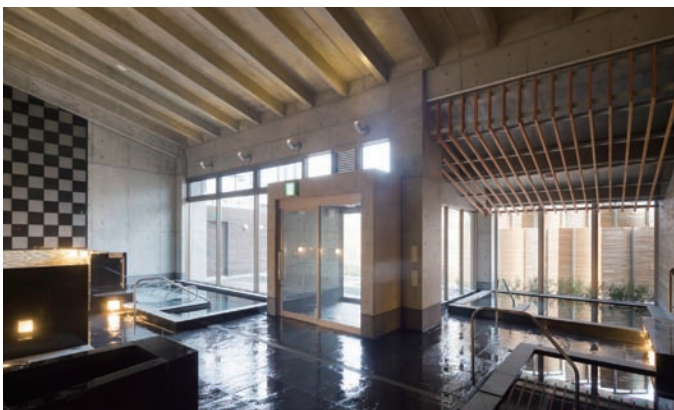
岡山市景観まちづくり賞建築部門 たけべ八幡温泉 岡山／2015 RC+1／1,217m²



茨城建築文化賞入選 茨城西遊湯館 茨城／2003 RC・S+2／4,550m²



ふれあい健康増進施設 ゆ・ら・ら 静岡／2001 RC・SRC・S-1+2／6,550m²



グリーンヒルハケ岳(東京都新宿区立区民健康村) 山梨／1995 RC・S+4／8,912m²



宇都宮競輪場メインスタンド 栃木／2009 SRC,S-1+4／9,630m²

10

健康増進施設 2

Fitness Facilities / Sports Facilities



木材利用推進中央協議会会長賞 島田市田代の郷 伊太和里の湯 静岡／2009



あらたまの湯 静岡／2007 RC・S・W+1 / 1,957m²



マスカットスタジアム(岡山県倉敷スポーツ公園野球場)
岡山／1995 RC+4 / 24,726m²



W+1 / 2,067m²



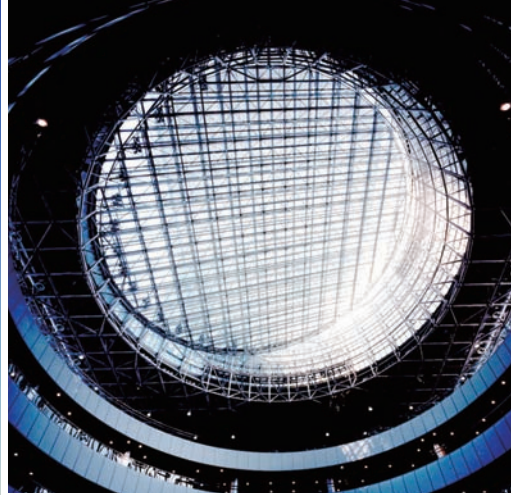
さがら子生温泉 静岡／2005 RC・S・W+1 / 1,423m²





照明普及賞・SDA 賞パブリック部門入選

テレコムセンタービル 東京／1995 SRC・S-3+21 / 157,519m²



BCS 賞

KDDI 新宿ビル 東京／1974 改修 2015 SRCS-3+32 / 123,803m²

11

情報通信・産業・研修施設 Telecom / Industrial / Training Facilities



パイオラックス富士工場 静岡／2000 S+2 / 7,100m²



名古屋市都市景観賞
東山スカイタワー 愛知／1989 SRC・S 高134m



FEPS（古河電工）海老名事業所 神奈川／2018 S+2／3,331㎡



正電社埼玉工場 埼玉／2010 S+3／2,388㎡



バイオラックス メディカルデバイス戸塚 神奈川／2015 S+4／5,332㎡



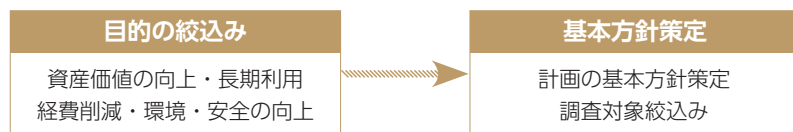
ケーブルネット 鈴鹿新館 三重／2009 RC+2／708㎡

リニューアル・コンバージョン

Renewal and Conversion

リニューアル計画

建物の劣化状況と経営の戦略性に対するお客様の目的を整理・分析し、リニューアルの基本方針を策定します。



長期修繕計画

建物を長持ちさせ、資産価値を維持させていくためには、定期的な建物の点検や保守管理が欠かせません。修繕時期と予算を組み入れた長期修繕計画を立案し、設計・監理を行います。

建物診断・調査

さらに、最適なリニューアルのコンサルティングを提供するためにも、診断実績の豊富な専門技術者による詳細な調査と報告書を作成します。

設備更新

建物躯体に比べ耐用年数の短い設備機器の修繕・更新を行います。特にマンションの大規模修繕は、居住者の生活を維持しながらの計画立案を行います。

耐震補強

「新耐震設計法」(昭和 57 年)以前に設計された建物の安全確保のために、耐震診断結果を元に各建物にとって最適な補強計画、工期短縮・低コストを考慮した設計と確実な工事監理を行います。

外装改修

経年劣化による汚れの改修、及びタイル・モルタルの剥落を予防する改修により、建物の長期利用と共に、建物イメージアップを行い資産価値の向上を図ります。

世田谷区立深沢中学校 東京／2017 RC・S+2／9,199㎡

昭和 50 年代竣工の当校舎は、改築予定から事業費の節減で既存を活かすリノベーションを採用しました。一番の課題である建物の老朽化対策として、躯体劣化部の補修、外断熱による躯体保護で長寿命化を図りました。またユニバーサルデザインや中庭のオープン化により「新築のような使い勝手」を付加しました。環境面では、太陽光パネル・採光伝送照射システム・エコフレーム等、景観演出を兼ねる手法を採用しています。これまでの歴史を継承しつつ、刷新された佇まいと付加価値を持つ学校に生まれ変わりました。



松本市音楽文化ホールメインホール 長野／2013(改修),1985(新築) RC・S+1 (+2)／4,386㎡

弊社設計で、竣工後 25 年にわたりその高い音響性能で市民・演奏家に愛されてきましたが、平成 23 年の長野県中部地震(震度 5 強)を契機に、音響性能のメンテナンスと天井下地の耐震性能の向上を検討しました。耐震性能については、天井を二重下地構造とし性能を飛躍的に向上し、音響性能については、音響測定試験を実施し残響 2 秒の豊かな響きと音の明瞭感を再現しました。耐震と音響、双方を向上し評価を得、建築的に相反する 2 分野を繊細なバランスで設計しています。

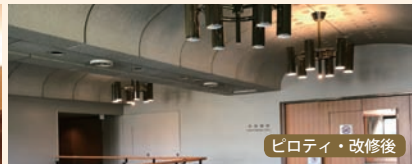


東京大学山上会館 東京／2018 RC・S-1+2／3,062㎡

近代建築の歴史に足跡を残した建築家・前川國男氏の設計による山上会館は、2017年の東京大学創設140周年にあわせて改修し、前川建築のオリジナリティ、オーセンティシティを正しく後世に伝え継承しつつ新たな魅力を付加しました。大会議室屋根の架け替えによる面積拡張、設備機器の更新、EV増設し時代に合わせた国際会議場として利用可能な建築に生まれ変わりました。緑豊かな三四郎池の環境を積極的に取り入れたユニークベニューとしての活用を試みています。



大会議室・改修後



ビロティ・改修後



大会議室・改修前

一橋大学本館リニューアル 東京／2006 SRC－1+3/改修5,372㎡

昭和5年築造によるロマネスク様式の本館の全面改修。キャンパス全体で統一された伝統校にふさわしい意匠の継承を目指し、伝統と革新を調和させたリニューアルの設計を行いました。

特徴的な意匠の外壁や建具の保存改修に加えて、一部教室の壁を撤去しオープンな学生用窓口を設置するなど新たなニーズに対応した設計や、教室のマルチメディア対応など高度情報化する教育環境の整備を行っています。



外観・改修後



廊下・改修前



学生用窓口・改修後

モリシア津田沼 千葉／2008 SRC・RC・S-2+11／44,437㎡（改修範囲）

営業停止されていた商業ビル（昭和53年竣工）を、事業再生計画により専門店約120店舗を取り込み、内外装・設備を含めて全面的リニューアルが行われました。

本事業では、CM業務（コンストラクションマネジメント）として参画し、設計から工事完了までの各段階で、工程・品質・コストなどの調整・管理を行いました。

【主なCM業務】・デザイン、遵法性、工事費等の確認及び指導 ・入札、発注、施工者選定等の提案及び助言 ・工事監理（テナント工事の調整含む）



外観・改修後



ホール・内装改修



改修前

足立区リエゾンセンター（東京藝術大学千住キャンパス） 東京／2006 RC-1+5／6,546㎡

少子高齢化の進行に伴い、利用されなくなった小学校校舎を、大学のキャンパスとして再生したコンバージョン計画。古い校舎の記憶を継承しながら、新旧建物の調和を図りました。

既存設備を全て撤去し更新するスケルトン改修、耐震補強を行っています。更に大学の音楽スタジオとして、高水準の遮音設計を行い、新たな付加価値を持って利用される建物に生まれ変わりました。



音楽スタジオ(旧体育館)



新旧校舎によって創られた中庭



耐震補強
(S37年竣工)

外装改修
(S32-38年竣工)

体育館→スタジオ改修
(S61年竣工)

今回増築部分

新旧建物の計画概要

エンジニアリング

Engineering

環境・設備設計

私たちは「建築をつくる」ことを、自然と人の間にある「環境をつくる」ことだと考えています。

快適で豊かなライフスタイルを少ないエネルギーで実現すること、長く使い続けられるような「環境に優しい建築をつくる」ことを常に考えています。

地域の気候・風土・伝統的な技術を活用すること。

自然の熱・光、風の気持ちよさを取り込むこと。

建築・構造・設備・環境を融合させること。

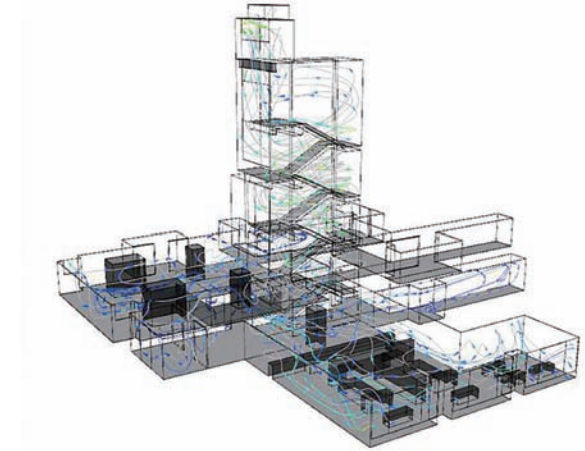
ライフスタイルに応じた省エネルギーを考慮すること。

ライフサイクル全体を考慮すること。

設備設計部門では、環境配慮型建築と設備の融合を目指し、多彩な環境負荷低減技術により、循環型社会に対応する設備計画を行います。



床放射冷暖房 広島市西風館



自然通風シミュレーション 春日警察署



展示室空調 アスピアこだま



照明シミュレーション なるとうこども園



地中熱利用換気 大野学園



光幕天井モックアップ 飯葉プラザ

富士見みらい館

東京／2010 RC SRC +6／13,532m²

小学校、幼保一元のこども園、児童健全育成機能、地域交流室からなる総合こども施設です。通りの緑と連続する壁面緑化によって街並みとの調和を図り、天然芝グラウンドと児童が育てる緑化フェンスや屋上菜園など、都心の限られた敷地の中で緑に親しめる施設としています。

また、太陽光発電、風力発電、太陽熱集熱外壁パネル、地中熱利用換気システム等の自然エネルギーを活用し、CO₂ 排出量を抑制するとともに、来館する子供たちの目に見える環境学習教材にすることで、様々な自然環境と触れ合える都心型エコスクールとしています。



もりんぴあこうづ

千葉／2014 RC S +4／4,868m²

コミュニティ施設、図書館、子育て支援、多目的ホールを複合した市民の活動拠点となる施設です。

省エネと快適な環境を実現するため、木を基調とした温かみのあるインテリアと共に、外断熱工法、再生木ルーバーによる日射遮蔽、自然換気システムなど現代的な環境技術を実装しています。

図書館は公園の緑と連続させながら、抑制された外光と光幕天井でやわらかく包み込み、ゆったりとした書架空間を演出しています。

その他、太陽光発電、雨水利用システムの採用など、環境配慮施策を採用しています。



構造設計

構造部門の役割は、地震・台風等に対する安全性を軸に、耐久性・施工性・経済性にも配慮し、お客様の望まれる建築空間を実現する骨組の提案・設計を行うことです。

近年、阪神・淡路大震災、東日本大震災等の地震による大規模な被害や、風や積雪による局地的な被害など、建物の安全性が試される事象がたびたび発生しています。また、建物の長期使用に伴う劣化の問題も発生してきています。

構造部門では、構造設計者の判断が様々な段階で行われ、その結果が建物の安全性や耐久性に直結する重要性を認識し、建物全体の計画から鉄筋一本の決定まできめの細かい設計を行っています。また、旧耐震基準設計の建物の対しての耐震診断・補強設計や、用途変更や設備機器の更新時の安全性の検討等も行っています。



テンショントラス 鏡野中学校



立体トラス ふれあい健康増進施設 ゆ・ら・ら



大断面集成材 あらたまの湯



制振構造 東山スカイタワー



プレキャストコンクリート あらたまの湯

深川ギャザリアタワー S 棟 N 棟

東京 / 2003・2007 S, SRC -1+22 / 40,120m²・S, SRC -2+22 / 43,100m²

地上 100m 級の超高層のツインタワービル。地下階は一体構造とし、地上階は中央の電気室に可動量 400mm の EXP. J を設け、構造的に分離し、地震動の入力時間差の影響を軽減しています。

構造形式は、柱を CFT 構造とした制震装置付きラーメン構造としています。

短辺方向の各階には、大地震時にはもちろんのこと、日常の風揺れ等に対する居住性の改善にも効果的な粘性系・オイル系の制震装置を採用しています。また、長辺方向の各階には、履歴系の制震装置を採用しています。

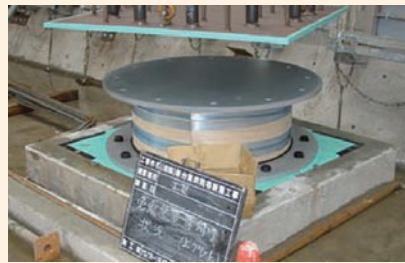


江南町役場庁舎

埼玉 / 1999 RC+3 / 3,785m²

本建物は、災害時における「防災拠点施設」としての重要な役割を担っています。免震構造を採用することで、大地震時の強い地震動に遭遇した場合にも、収容物や設備機器類を含めて建物全体が無損傷に近い状態で残り、「緊急対策本部としての機能」、「町民に対する緊急援助物資の支給機能」を目指します。

なお、免震装置には、すべり積層ゴム複合型免震装置と水平方向復元力用ラバースプリングを合理的に組合せ、地震力の低減を図っています。



CTI グループ企業

株式会社建設技術研究所
 株式会社建設技研インターナショナル
 Waterman Group Plc
 日本都市技術株式会社
 株式会社地圏総合コンサルタント
 株式会社環境総合リサーチ
 株式会社 CTI ミャンマー
 株式会社 CTI フロンティア
 株式会社 CTI アウラ
 株式会社 CTI 新土木
 株式会社 CTI ウイング
 株式会社 CTI グランドプランニング

撮影：車田写真事務所

スタジオ村井

川澄建築写真事務所
 フォワードストローク

FOTOTECA

中川敦玲

上土井信行

SS 東京

SS 九州
 稲田忠明
 KM.CREATION
 リフレクト
 タケチカメラ

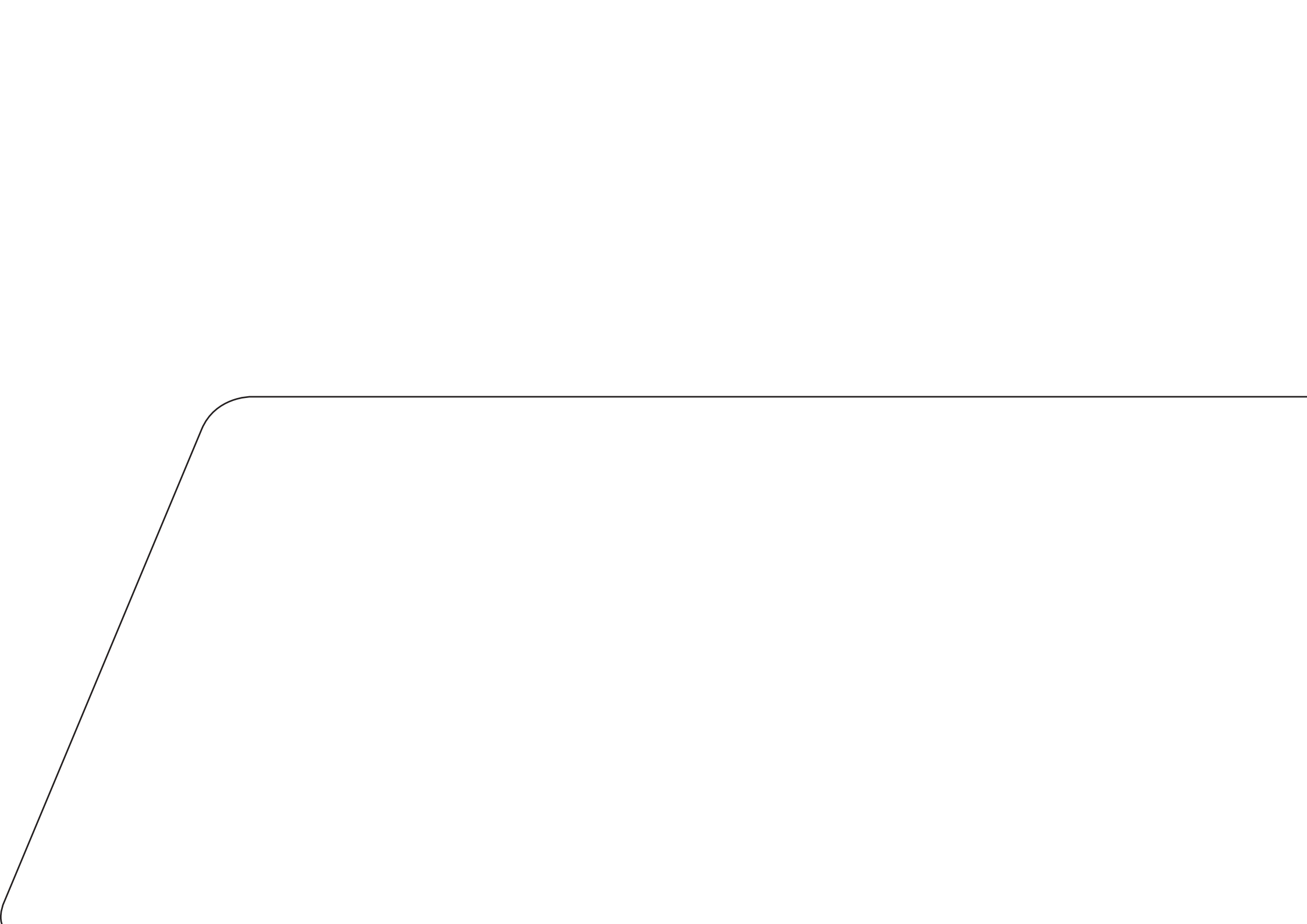
アーバンネット名古屋ビル
 Capa-City (キャパシティ)
 アーバンネット大手町
 梶山女学園大学生生活科学部棟 (左下・中・右)
 すわっこランド (メイン・右上)
 奥村浩司写真事務所
 秋葉原 UDX
 深川W3棟
 アーバンネット日本橋二丁目ビル
 ウェリスシティ大森タワー
 グランウェリス哲学堂公園
 もりんぴあこうづ
 戸田市医療センター
 日立メディカルセンター新健診施設
 広島市西風館 (メイン・右上)
 たけべ八幡温泉
 京丹後市火葬場
 広島市西風館 (右下)
 大野学園
 台東病院
 梶山女学園大学生生活科学部棟 (左上)
 すわっこランド (右下)
 ふれあい健康増進施設 ゆ・ら・ら
 幡ヶ谷二丁目区小中一貫校複合施設
 市立鎮西中学校
 八尾市立南山本小学校
 岡山市北消防署
 岡崎市斎場
 伊豆ゲートウェイ函南



【QR コード】

コード読取機能のある携帯電話からは、
 簡単に事務所情報へアクセスできます。
 アドレス登録等に、ぜひ御活用ください。

印刷：(株)大應





建築設計・監理

<http://www.nissoken.co.jp>

株式会社 日総建
東京都渋谷区幡ヶ谷1-34-14 〒151-0072
Tel (03) 5478-9700 Fax (03) 5478-9459
ISO 9001:建築物の設計及び監理

