

たけべ八幡温泉が完成しました。



東側外観



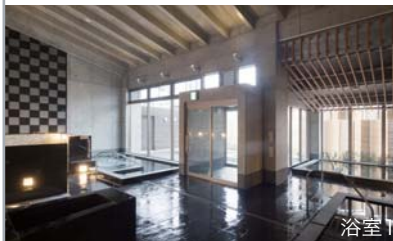
デッキ広場



旭川対岸より



エントランス



浴室1



休憩ラウンジ



浴室2

CONCEPT

風景と調和する温泉施設

旧温泉施設の老朽化に伴う建替え計画です。

周辺の環境を最大限活かしながら、かつてよりそこに在ったかのように周囲に馴染む建築とすることを目指しました。

入浴、休憩、飲食等の主要な機能は、敷地北側を流れる旭川と山並みへ向けて展開し、眺望を確保しています。

川の対岸や近傍を走るJR津山線からの景観は、大小の勾配屋根や緑の法面、落ち着いた色調で、周辺との調和に配慮しています。

エントランス廻りには、足湯のあるポケットパーク、TAKEBE広場を配置し、施設への導入エリアとしての空間を形成し、また地域コミュニティでの活用も提案しています。

屋根はハーフPCで構成し、浴室を含め下面を表わしとすることで、様々な高さを持った天井が、リズムカルなリブの連続で施設内部を繋げています。



大広間

PLAN



DATA

| | | |
|-------|---|-----------------|
| 敷地面積 | ： | 3,668.34㎡ |
| 建築面積 | ： | 1,292.09㎡ |
| 延床面積 | ： | 1,217.73㎡ |
| 建ぺい率 | ： | 35.22% (指定率なし) |
| 容積率 | ： | 33.20% (指定率なし) |
| 構造・規模 | ： | RC造、地上1階、杭基礎 |
| 最高高さ | ： | 8.428m |
| 軒高 | ： | 4.587m |
| 主なスパン | ： | 5.95m×8.10m |
| 設計期間 | ： | 2012.09～2013.03 |
| 工事期間 | ： | 2013.12～2015.02 |

※黒川建築設計事務所との設計JV・プロポーザル選定

TOPICS 1

岡山市景観まちづくり賞受賞

平成27年度の同賞において、建築物部門で受賞しています。

TOPICS 2

郡司勇氏の設計協力

テレビチャンピオン「温泉通」3連覇を達成した、郡司勇氏より浴槽計画のアドバイスをを受け、設計に反映しています。

▶ <http://www.nissoken.co.jp>