

千葉労災看護専門学校が完成しました。



北西側外観



中庭(校舎2Fより)



ホワイエ



中庭(宿舎共用廊下)



多目的ラウンジ

CONCEPT

「キャンパス」

校舎エントランスを入るとホールが広がり、その先に小さいけれども明るい中庭があります。この中庭を中心に、学生が活動し交わり合う空間を展開し、総合的な心地よさを持つ「キャンパス」の雰囲気を作りだすを試みています。

中庭まわりの学生の居場所づくり

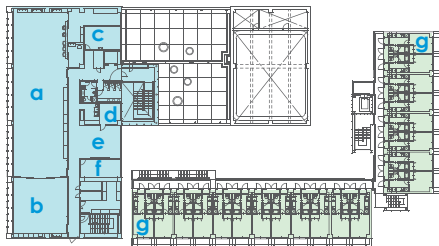
1階の多目的ラウンジは食事やイベントの場として利用する他、図書室と隣接させることでグループ学習にも利用できるスペースとなっています。この明るいラウンジが学生各々を高め合う場となるよう学校の中心に設けています。

2・3階にはホワイエやリビングスペースと名付けた休憩時間の団らんの場を設けています。

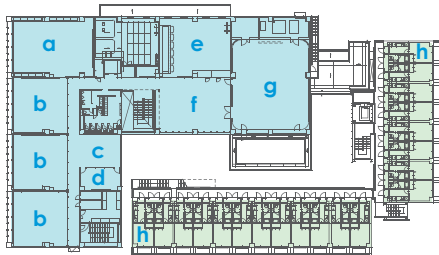
このような中庭まわりの共用部を学生の居場所(ゆとりの場)とすることで、学校の教育理念である「豊かな人間性を培い、生涯成長し続ける人材の育成」のサポートができるものと考えています。

DATA

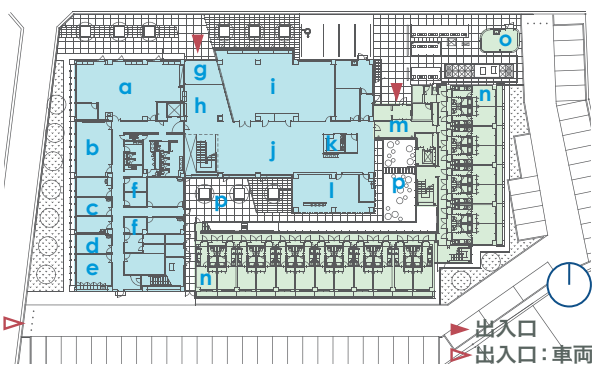
敷地面積	: 4,837.00㎡
建築面積	: 2,023.72㎡
延床面積	: 6,050.26㎡
建ぺい率	: 41.84%
容積率	: 125.08%
構造・規模	: (校舎)RC、一部PRC、S造 地上3階、PH1階、杭基礎 (宿舎)RC、一部S造 地上6階、杭基礎
最高高さ	: 18.60m
軒高	: 18.15m
階高	: (校舎)1階4.2m、2,3階4.0m (宿舎)1階~6階2.9m
天井高さ	: (校舎)4.2m、4.0m (宿舎)2.9m
主なスパン	: (校舎)6.0m×9.0m (宿舎)6.2m×7.35m
設計期間	: 2009.03~2009.09
工事期間	: 2009.09~2010.12



3F PLAN S=1:1200



2F PLAN S=1:1200



1F PLAN S=1:1200

- a. 基礎看護実習室
- b. 成人看護実習室
- c. カウンセリング室
- d. セミナー室
- e. リビングスペース
- f. 実習更衣室
- g. 宿舎住戸

- a. 情報処理室
- b. 講義室
- c. リビングスペース
- d. セミナー室
- e. 母性・小児看護実習室
- f. ホワイエ
- g. 講堂
- h. 宿舎住戸

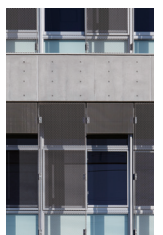
- a. 教務・事務室
- b. 会議室
- c. 講師室
- d. 副校長室
- e. 校長室
- f. 面談室
- g. 風除室
- h. エントランスホール
- i. 図書室
- j. 多目的ラウンジ
- k. パントリー
- l. 更衣室
- m. 宿舎エントランス
- n. 宿舎住戸
- o. ごみ置場
- p. 中庭

写真：日暮雄一

TOPICS

エキスパンドメタルをアクセントに

外装材には、エキスパンドメタルのメッシュパネルを用いています。このメッシュパネルは日射を和らげ視線をコントロールしながら、建物デザインのアクセントとなっています。



空調の熱負荷を低減するため、西側の窓にはlow-eガラスを、また屋上面には遮熱塗料を採用しました。

▶ <http://www.nissoken.co.jp>