

名古屋市立笹島小中学校が完成しました。



校舎棟外観



中庭



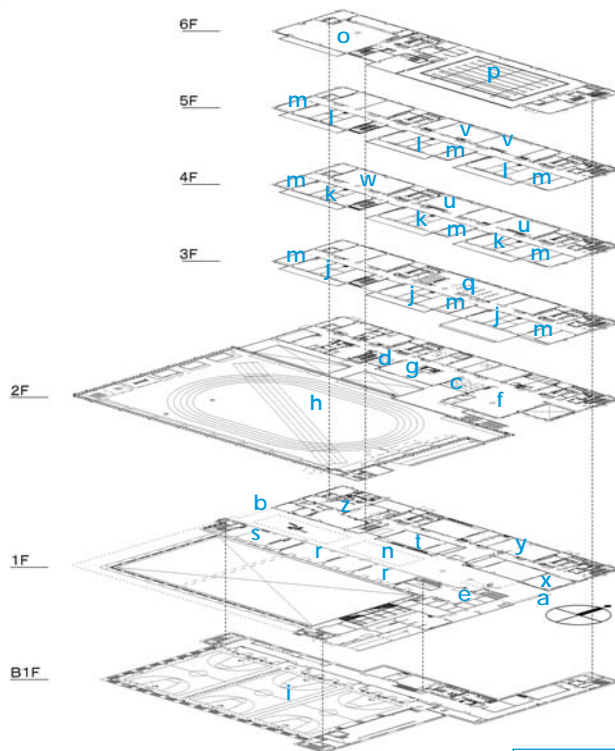
体育館



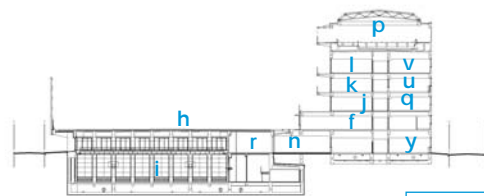
プール

PLAN

- a. 東門
- b. 西門
- c. 昇降口(小学校)
- d. 昇降口(中学校)
- e. 体育館玄関
- f. 職員室
- g. 保健室
- h. グラウンド
- i. 体育館
- j. 普通教室(1~3年)
- k. 普通教室(4~6年)
- l. 普通教室(7~9年)
- m. ワークスペース
- n. 中庭
- o. ランチルーム
- p. プール
- q. 図書室
- r. 音楽室
- s. 技術室
- t. 図工室
- u. 理科室
- v. 被服室・調理室
- w. 多目的室
- x. 山車展示室
- y. トワイライトスクール
- z. 給食室



ISOME



SECTION

写真:(株) セゾン

CONCEPT

学校全体を小さな街にたとえた校舎の計画

教室を家、ワークスペースや特別教室を店、廊下を街路と捉え、学校全体を街にたとえ計画しました。

小学校から中学校までの9学年を、学年毎にまとまりを持たせて配置し、生徒の帰属感を醸成するとともに、街路にたとえた廊下沿いの交流を期待しています。

DATA

敷地面積	: 6,579.94㎡
建築面積	: 5,195.98㎡
延床面積	: 13,533.51㎡
建ぺい率	: 78.97%(許容100%)
容積率	: 205.68%(許容800%)
構造・規模	: RC造
	: 地下1階、地上6階
最高高さ	: 28.10m
軒高	: 25.80m
階高	: 1階4.6m、2階3.7m
天井高さ	: 2.70m
主なスパン	: 8.0m×8.1m
駐車台数	: 10台
設計期間	: 2007.06~2008.04
工事期間	: 2008.10~2010.03

TOPICS

自然環境・教育環境への配慮

※廊下の途中に南北に窓を設けることにより、教室の窓から入る風が廊下の反対側に抜けるようプランを構成している。普通教室の南側には深いバルコニーを設け、夏の太陽直射を防ぎ、冬の太陽光を取り入れる計画とした。

※体育館に「クールヒートトレンチ」(供給される空気に、通年を通して15°C程度となる地中熱を与え、程よく加熱冷却し、冬季の底冷えや、夏期の過熱を防ぐ仕組み)を採用している。

▶ <http://www.nissoken.co.jp>