

日本大学目黒学生寮完成しました。



CONCEPT

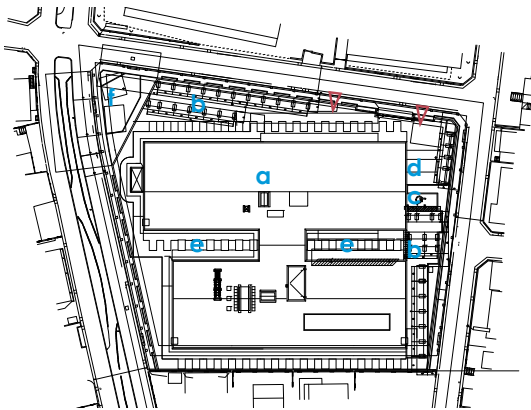
新学部設置に伴う、
女子寮150室の計画

・「おかえり」みんなが暮らす学生寮
「共用玄関」「共用食堂兼多目的室」「共用キッチン」を1階に設け、共用の「ランドリー」を各階に設けることで共同生活を実現する学生寮計画としました。また各階に学生ラウンジを設けることで日常的な寮生の交流を促す計画としました。

・敷地条件／周辺環境に適した学生寮
敷地は閑静な住宅街にあることから、建物は道路・隣地境界から十分な引きが確保できるコンパクトな平面形（中廊下タイプ）としました。寮室を東西面に配置する計画とすることで、室ごとの日照の差がない計画としました。

・安心／安全に住まう学生寮
女子寮生のプライバシーに最大限に配慮するために近隣建物との見合いや北側道路からの視線を抑制する計画（目隠しルーバーやミラーレースカーテンを設置）としました。セキュリティについては、敷地周辺に目隠しフェンス（H=2m）を設置すると共に、防犯カメラや人感センサーを設置し、万が一の侵入者に備えた計画としました。

PLAN

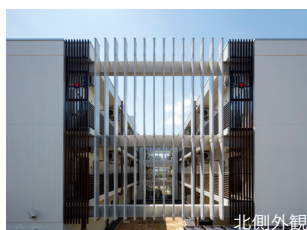


- a. 学生寮
- b. 駐輪場
- c. 車いす駐車場
- d. 駐車場
- e. 中庭
- f. 公開広場



写真：エスエス東京

配置図 S=1:1500



DATA

敷地面積	3,727.37㎡
建築面積	1,776.78㎡
延床面積	4,951.53㎡
建ぺい率	47.67%
容積率	132.84%
構造・規模	S造・地上3階+塔屋
最高高さ	9.95m
軒高	9.40m
主なスパン	5.7m×8.4m
設計期間	2014.3～2015.1
工事期間	2015.2～2016.02



▶ <http://www.nissoken.co.jp>