

アール医療福祉専門学校看護学科棟 が完成しました。



北東側外観



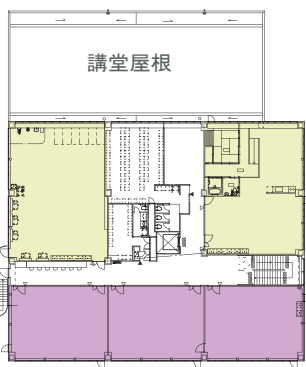
講堂



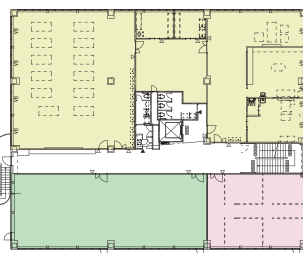
学生ホール (1)

PLAN

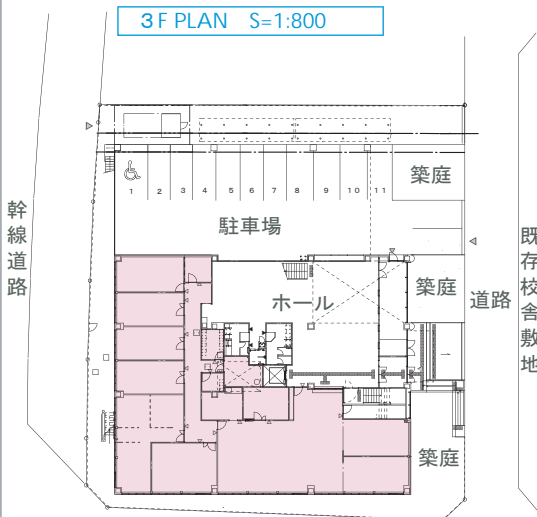
- 講堂
- 教室
- 実習室・演習室ゾーン
- 多目的室
- 教員室
- 図書室



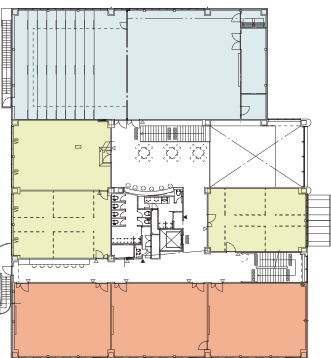
3F PLAN S=1:800



4F PLAN S=1:800



1F PLAN S=1:800



2F PLAN S=1:800

桜川支流



CONCEPT

日本の医療／福祉を支える看護師の育成場所として

敷地は、JR常磐線「土浦駅」より北北東約1kmに位置し、南側には霞ヶ浦の河口に向け桜川の支流が注がれています。

建物は今後の高齢化社会にますます必要となる看護師の育成を目標に、既存校舎（介護／福祉学科等）に隣接して建設するものです。

建物の配置は、東側の既存校舎及び集合住宅を考慮し、玄関を東側とし出きる限りセットバックを行い緑地を設け、景観と環境に配慮しています。

TOPICS

経済設計と環境に配慮

- ・ 1、2階の学生ホールは、吹抜けで繋がりを持たせアメニティを高めた交流ゾーンです。
- ・ 2分割出きる講堂は、片側を階段形式とし様々な使い勝手が出る空間です。
- ・ 構造は、比較的大スパンで工期短縮及び経済設計を考慮し、鉄骨造の純ラーメン構造です。
- ・ 主要な空調機器は、マルチ式ヒートポンプエアコンとし、消費電力を低減する高効率機器を採用しています。
- ・ 照明は室の目的に応じた照度とし、省エネルギーが図られる高効率照明器具を採用しています。

DATA

敷地面積	1,711.61㎡	
建築面積	1,166.85㎡	
延床面積	3,782.19㎡	
建ぺい率	68.17% (許容=70%)	
容積率	499.9% (許容=200%)	
構造・規模	鉄骨造・地上4階・塔屋1階	
最高高さ	16.21m	
軒高	6m	15.5
階高	5m	3.8
天井高さ	2.80m	
主なスパン	10.2m×7.2m	
外装	ALC版複層塗り材仕上げ	
設計期間	2007.10~2008.03	
工事期間	2008.07.17~2009.03.31	

▶ <http://www.nissoken.co.jp>